

PARTENAIRE DU PHARMACIEN



LIT & ENVIRONNEMENT

FAUTEUIL ROULANT

PUERICULTURE

MATELAS & OREILLERS

FAUTEUIL REPOS/
COQUILLE

ASSISTANCE
RESPIRATOIRE

POSITIONNEMENT

AIDE A LA VIE

NEUROSTIMULATION

COUSSIN / TRANSFERT

HYGIENE

PARTENARIAT EXCLUSIF

AIDE A LA MARCHÉ

SALLE DE BAIN

CONTACT PHARMAR

Conseils techniques

- ❖ Evaluation du patient p.6
- ❖ Achat ou Location p.7
- ❖ Livraison et installation p.146



Lits & Environnement

Lits

- ❖ Lit Standard EURO 1000 p.8
- ❖ Lit Alzheimer p.9
- ❖ Lit Grande largeur p.9
- ❖ Lit Confort p.10
- ❖ Lit Pédiatrique p.11
- ❖ Barrières p.11



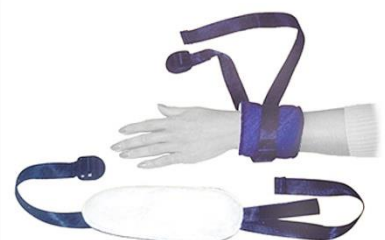
Accessoires

- ❖ Pied à sérum p.12
- ❖ Porte flacon p.12
- ❖ Table de lit p.13
- ❖ Appui dos p.14
- ❖ Cerceau de lit p.14



Aides au maintien

- ❖ Ceinture de maintien p.15
- ❖ Attache Poignets p.15
- ❖ Attache chevilles p.16
- ❖ Mouflas de sécurité p.16



Conseils techniques

- ❖ Echelle de Norton p.17
- ❖ Echelle de Braden p.18
- ❖ Choix du support p.19



Lit & Environnement

Matelas

- ❖ Matelas clinique p.20
- ❖ Matelas pour berceau p.20
- ❖ Matelas classe 1 A p.20
- ❖ Matelas air classe 1B p.21
- ❖ Matelas classe II (NOVAFORM) p.21
- ❖ Matelas classe II (VISCOFLEX) p.22



Protections

- ❖ Alèses p.23
- ❖ Housses p.23



Oreillers

- ❖ Oreiller anatomique p.24
- ❖ Oreiller gonflable p.24
- ❖ Oreiller connecté p.25



Positionnement

| | |
|-----------------------------|-------|
| ❖ Coussin cylindrique | p.26 |
| ❖ Coussin demi lune | p.26 |
| ❖ Coussin décubitus | p.27 |
| ❖ Coussin universel | p.27 |
| ❖ Coussin bouée | p.28 |
| ❖ Coussin semi Fowler | p.28 |
| ❖ Coussin triangulaire | p.29 |
| ❖ Coussin d'abduction | p.29 |
| ❖ Coussin abduction hanches | p.30 |
| ❖ Coussin Fitleg | p.30 |
| ❖ Coussin Fitleg Evo | p.30 |
| ❖ Coussin support main | p. 31 |
| ❖ Coussin support pied | p.31 |
| ❖ Talonnière gelscar | p.31 |
| ❖ Talonnière CAREWAVE | p.32 |
| ❖ Talonnière mousse | p.32 |
| ❖ Talonnière fond de lit | p.32 |
| ❖ Coussin VCP06 coudes | p.33 |



Conseils techniques

- | | |
|---------------------|------|
| ❖ Choix du support | P.17 |
| ❖ Echelle de Braden | P.18 |
| ❖ Echelle de Norton | P.17 |



Evaluation du besoin

Coussins

- | | |
|--------------------------------|-------|
| ❖ COUSSIN TRIANGULAIRE ASSISE | P. 34 |
| ❖ COUSSIN GONFLABLE | P.34 |
| ❖ COUSSIN À EAU | P.35 |
| ❖ COUSSIN GEL | P.35 |
| ❖ COUSSIN ASSISE KALLI VISCO | P.36 |
| ❖ COUSSIN DOSSIER KALLI VISCO | P.36 |
| ❖ COUSSIN PRIMA FORM | P. 37 |
| ❖ COUSSIN COUSSIN ISKIO BIMAT | P. 37 |
| ❖ COUSSIN CELLULE PNEUMATIQUES | P.38 |



Transferts

- | | |
|-------------------------------|-------|
| ❖ PLANCHE DE TRANSFERT | P.39 |
| ❖ COUSSIN TOURNANT | P.39 |
| ❖ SOULÈVE MALADE | P.40 |
| ❖ VERTICALISATEUR | P.40 |
| ❖ VERTICALISATEUR STATIQUE | P..41 |
| ❖ GUIDON VERTIC HOME | P.41 |
| ❖ SANGLE U | P.42 |
| ❖ SANGLE HAMAC | P.42 |
| ❖ SANGLE POUR VERTICALISATEUR | P.43 |





➤ Evaluation du besoin du patient

Prendre en compte:

- . Sa pathologie
- . Son environnement
- . Son degré d'autonomie
- . Son traitement médicamenteux
- . Les attentes de l'équipe soignante

Le conseil du professionnel

- **Pensez à immobiliser le lit à l'aide des freins situés sur les roues.**
- **Choisir la pièce la plus adaptée pour l'installation de lit**
(prise à proximité, hauteur de plafond (potence), passage des portes, espace suffisant pour circuler autour du lit...)
- **Installer des points d'appui ou des barres d'appui** pour faciliter le déplacement
- **Privilégier l'accessibilité des objets utilisés fréquemment**
- **S'assurer qu'aucun obstacle ne gêne le transfert** (chaise, tapis, fils électriques...)
- **Prévoir des prises électriques aux normes en vigueur à proximité**
- **Rassurer le patient**

➤ Achat ou location

Avantage

V

- Choix du patient sur le type, les options « confort et l'esthétique du lit »

Inconvénients

- Changement onéreux si évolution de la pathologie
- SAV à la charge du patient hors garantie
- Prise en charge souvent partielle «suivant choix du lit »

L

- Prise en charge du montant de la location
- Prise en charge du SAV
- Changement possible si évolution de la pathologie
- Facilité de mise en place et rapidité d'intervention
- Entretien périodique et vérification du lit

- Changement onéreux si évolution de la pathologie
- SAV à la charge du patient hors garantie
- Prise en charge souvent partielle «suivant choix du lit »

➤ Service PHARMAR MAD: Livraison et installation à domicile

- Installation du lit au domicile
- Formation du patient et des on entourage à l'utilisation du matériel
- Suivi et maintenance annuelle du lit*
- Reprise du lit
- Nettoyage et désinfection
- Traçabilité

Tous nos lits répondent aux normes ci-dessous:

- Directive européenne 93/42/CE
- Testés en conformité avec la norme NF 1970 (2000)/A1
- NF EN 60601-1-38
- Suivant les modèles de lit, ces derniers peuvent être certifiés NF MEDICAL HAD/MAD pour l'hospitalisation à domicile et NF médical pour l'hébergement médicalisé
- Conforme à la C.E.M (compatibilité é électromagnétique)

*Maintenance d'un lit médicalisé

La maintenance du lit doit se faire entre chaque patient et au moins une fois par an. Le passage au domicile du technicien fera l'objet d'une attestation contre signée par le patient ou son entourage. Le technicien à l'aide de son équipement contrôle le lit selon la procédure en place dans le système **Assurance Qualité PHARMAR MAD**. A l'issue de la vérification annuelle, nous enregistrons cette opération qui sera conservée toute la durée de vie du lit médicalisé.

Seuls sont pris en charge les lits disposants d'au moins 2 fonctions (hauteur variable, relève buste, relève jambe....) électriques

.LIT EURO 1000



Indications: Perte d'autonomie motrice
(Levé et couché difficile).



Prise de mesures: Taille et poids de La personne

Lit 2 fonctions à hauteur variable et relève buste électrique.

Livré avec une télécommande à verrouillage par clé magnétique.

Relève-jambe manuel. 4 roues avec freins.

Barrières et potence

Options:

- relève-jambe électrique



ACL **DESIGNATION PRODUIT**
2491054 **LIT BAR/POT EURO1000**

. LIT BOISSIERE



Indications: Perte d'autonomie motrice
(Levé et couché difficile).



Prise de mesures: Taille et poids de La personne

Lit 2 fonctions à hauteur variable et relève buste électrique.

Livré avec une télécommande à verrouillage par clé magnétique.

Relève-jambe manuel. 4 roues avec freins.

Barrières et potence

Options:

- relève-jambe électrique



ACL **DESIGNATION PRODUIT**
2495595 **LIT BAR/POT EURO1000 BOISERIE**

MOTEUR

ACL **DESIGNATION PRODUIT**
2472490 **CENTRALE MOTEUR MCL EURO 1000**

* La prise en charge est assurée pour des besoins spécifiques du patient en raison de sa taille ou de sa pathologie ainsi que pour le lit double.

.LIT POUR PERSONNES CONFUSES

- V** **Indications:** Perte d'autonomie motrice (Levé et couché difficile). Personne agitée et désorientée
- L** **Prise de mesures:** Taille et poids de La personne

Ce lit équipé d'un relève buste électrique, d'un relève jambe manuel de barrières de sécurité et d'une potence.

Livré avec une télécommande à verrouillage par clé magnétique,

Le lit peut se mettre en position très basse pour éviter les chûtes nocturnes.

Options:

- relève-jambe électrique



| ACL | DESIGNATION PRODUIT | CODE LPP |
|---------|-------------------------------|----------|
| 2491433 | LIT BAR/POT EURO3800 ALZH | 1235662 |
| 2570977 | LIT BAR/POT EURO3800 BOISERIE | 1235662 |

.LIT FORTISSIMO

- V** **Indications:** Perte d'autonomie motrice (Levé et couché difficile). Personne de forte corpulence
- L** **Prise de mesures:** Taille et poids de La personne

Lit Fortissimo disponible en largeur 120 cm ou 140cm. Sa charge de sécurité est de 400 kg. Il convient aux personnes jusque un poids de 270 k

Lit 2 fonctions à hauteur variable et relève buste électrique.

Livré avec une télécommande à verrouillage par clé magnétique.

Relève-jambe manuel. 4 roues avec freins.

Options:

- relève-jambe électrique



| ACL | DESIGNATION PRODUIT |
|---------|------------------------------|
| 2488721 | LIT BAR/POT FORTISSIMO L/120 |
| 2506749 | LIT BAR/POT FORTISSIMO L/140 |

* La prise en charge est assurée pour des besoins spécifiques du patient en raison de sa taille ou de sa pathologie ainsi que pour le lit double.

.LIT DOUBLE

Indications: Perte d'autonomie motrice
(Levé et couché difficile).

Prise de mesures: Taille et poids de La personne

* La prise en charge est assurée pour des besoins spécifiques du patient en raison de sa taille ou de sa pathologie ainsi que pour le lit double.

Lit 2 fonctions à hauteur variable avec 2 relève buste électrique et 2 télécommandes avec inhibition par clé magnétique.

2 relève-jambe manuel. 4 roues avec freins, paires de barrières et 1 potences

Options:

- relève-jambe électrique

ACL
2506784

DESIGNATION PRODUIT
LIT BAR/POT HARMONIE L/140



| Dénomination | Taille | Hauteur | Poids Max |
|-----------------------|--------------|----------------|-----------|
| Lit Junior | 70 X 170 cm | 30 à 82 cm | 95 Kg |
| Euro 1000 & Boissière | 92 X 200 cm | 36 à 72 cm | 135 Kg |
| Fortissimo | 122 X 211 cm | 36,5 à 71,5 cm | 270 Kg |
| Lit surbaissé | 90 X 200 cm | 36 à 72 cm | 135 Kg |
| Lit double L 140 | 140 X 200 cm | 20 à 66 cm | 270 Kg |

* Lit largeur 160 sur commande

.LIT PÉDIATRIQUE

V

Indications: Perte d'autonomie motrice
(Levé et couché difficile).

L

Prise de mesures: Taille et poids de
l'enfant

Lit à hauteur variable électrique.
Couchage de 70 sur 170 cm.,
Livré avec une télécommande à
verrouillage par clé magnétique.
Le **relève-buste** permet un angle de 0
à 85° et le **relève-jambes** est une
plicature assistée par crémaillère.
Barrières en aluminium et matières
composites résistantes et espacement
entre les barreaux inférieur à 65 mm.



| ACL | DESIGNATION PRODUIT |
|---------|-----------------------------|
| 2515263 | LIT JUNIOR 170x70CM COMPLET |

Remboursement Sécurité Sociale :

Pour les enfants de 3 à 12 ans, le lit est pris en charge par la Sécurité Sociale uniquement en location.

Il faut donc faire établir une prescription par le médecin indiquant la durée de location (12 mois maximum) et avec l'indication de l'achat d'un matelas (modèle à préciser).

Charge de fonctionnement en sécurité : 130 Kg (dont patient 95 Kg).

.BARRIERES

V

| ACL | DESIGNATION PRODUIT |
|---------|--------------------------------|
| 2563658 | BARRIERES LIT FORTISSIMO IVOIR |
| 2563664 | BARRIERES SECURI HMS X2 IVOIR |
| 2569278 | BARRIERES SECURI HMS X2 SABLE |



.PROTECTION BARRIERES

| ACL | DESIGNATION PRODUIT |
|---------|--------------------------------|
| 2559355 | PROTECTION BARRIERE UNIV 140X2 |

Produit non remboursé**.PIED À SÉRUM**

V

Indication: Perfusions

L

Piètement 5 branches avec tige porte flacon (4 crochets)
 > Spécialement conçu pour la nutrition ou la perfusion.



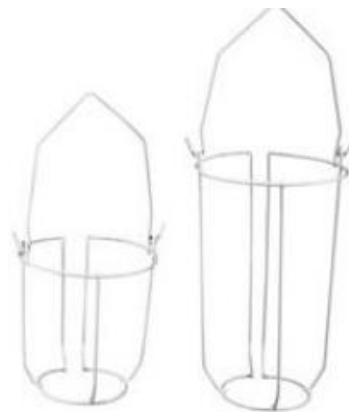
| | |
|----------------|----------------------------|
| ACL | DESIGNATION PRODUIT |
| 2472341 | PIED A SERUM / ROUES LAGON |

.PORTE FLACON

V

Indication: Perfusions

Panier porte sérum avec anse d'accrochage : permet la suspension de flacons à perfusion en verre ou en plastique modèle ouvert pour le passage du tube d'alimentation.



| | |
|----------------|--------------------------------|
| ACL | DESIGNATION PRODUIT |
| 2514074 | PORTE FLACON 0,5L PIED A SERUM |
| 2514080 | PORTE FLACON 1L PIED A SERU |

→ Indispensables pour les prises de repas au lit ou en fauteuil.

→ Utiles pour les soignants comme plan de travail.

Produit non remboursé

.TABLE PLATEAU HÊTRE



Indication: Personne alité

Table de lit sur roues avec plateau réglable en hauteur.
Equipée d'un rebord.

ACL **DESIGNATION PRODUIT**
2567024 TABLE MALADE TA3909 HETRE



.TABLE PLATEAU BLANC



Indication: Personne alité

Table de lit sur roues avec plateau réglable en hauteur.
Equipée d'un rebord.

ACL **DESIGNATION PRODUIT**
4457363 TABLE LIT PLATEAU BLANC



.TABLE MULTIPOSTIONS NOYER



Indication: Personne alité

Table de lit sur roues avec plateau réglable en hauteur.
Inclinaison du plateau et de la colonne par coulissement latéral.

ACL **DESIGNATION PRODUIT**
2498926 TABLE MULTIPOSIT+TABLETTE NOY



.APPUI DOS

V Indication: Personne alité

Relève-buste offrant une inclinaison réglable,

- avec ou sans tête.
- Permet de déjeuner ou lire au lit.



ACL **DESIGNATION PRODUIT**
7372710 APPUI DOS L110 INVACARE **NR**

.CERCEAU DE LIT

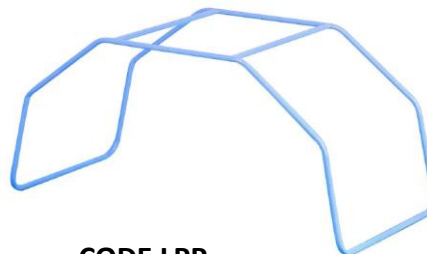
V Indication: Plaies, jambes ou pieds douloureux

Léger et résistant.
 Idéal pour éviter de supporter
 Le poids des draps sur les jambes.



ACL **DESIGNATION PRODUIT**
6173405 CERCEAU LIT MOY MOD L48 H33

CODE LPP
 1225675



ACL **DESIGNATION PRODUIT**
2471695 CERCEAU LIT GD BRULE 51X58X72

CODE LPP
 1225675

.CEINTURE DE LIT AISANCE

V **Indication:** Personne agitées

Prise de mesure: Tour de taille

Ceinture de lit offrant différents degrés de maintien et d'immobilisation

Grâce à son système d'attache autoagrippant la ceinture de lit "Aisance" en polycoton est facile et rapide à poser, et permet à la personne au lit des positionnements dorsaux, latéraux et ventraux.

Avec cette ceinture de lit, l'utilisateur est en sécurité et peut être maintenu temporairement tout en conservant une grande mobilité ou au contraire totalement l'immobilisé en cas de caractère agressif.

La ceinture de lit Aisance convient aux personnes peu agitées, âgées ou désorientées qui risquent de chuter à tout moment ou de prévenir lors d'un comportement agressif.



| ACL | DESIGNATION PRODUIT |
|---------|-----------------------------|
| 2472074 | CEINTURE LIT AISANCE LARGE |
| 2472068 | CEINTURE LIT AISANCE MEDIUM |

.ATTACHE POIGNETS DE SÉCURITÉ

V **Indication:** Personne agitées

Prise de mesure: Taille unique

Attaches pour maintenir les poignets droit et gauche

Cette paire d'attaches permet de positionner et de bien maintenir les poignets droit et gauche. Chaque attache poignets est en jersey coton polyester doublé de mousse polyuréthane et munie d'auto-agrippant et d'une sangle 100% polyester.



| ACL | DESIGNATION PRODUIT |
|---------|-------------------------------|
| 2498180 | ATTACHES POIGNETS DE SECURITE |

Produit non remboursé

Produit non remboursé**.ATTACHE CHEVILLES DE SÉCURITÉ****Indication:** Personne agitées**Prise de mesure:** Taille unique

Les Attaches de Chevilles maintiennent les chevilles du patient.

Lors de l'immobilisation des chevilles, il est indispensable de s'assurer que le patient est bien maintenu à la taille et/ou aux poignets afin d'éviter les risques de chutes ou de blessures.

**ACL**
2498197**DESIGNATION PRODUIT**
ATTACHES DE CHEVILLE**.MOUFLES DE SÉCURITÉ****Indication:** Personne agitées**Prise de mesure:** Taille unique

les Moufles de Sécurité empêchent le patient de s'enlever les dispositifs de soins ainsi que les protections contre l'incontinence.

**ACL**
2498205**DESIGNATION PRODUIT**
MOUFLE DE SECURITE

➔ ÉVALUATION DU RISQUE

■ L'ÉCHELLE DE NORTON

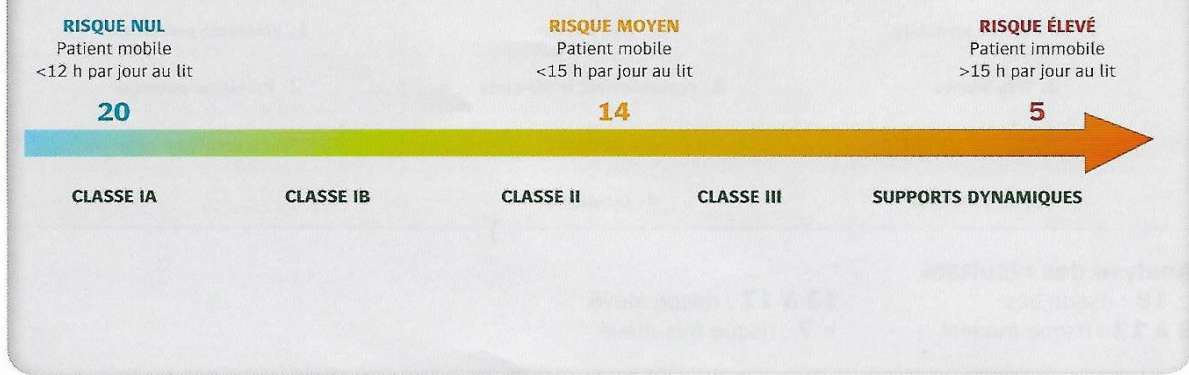
Échelle de référence pour sa simplicité, elle est très utilisée en gériatrie. Un « score » inférieur ou égal à 14 présente une situation à risque et rend nécessaire la mise en place d'un dispositif médical de prévention. Plus ce score est faible, plus le risque est élevé.

| CONDITION PHYSIQUE | | ÉTAT MENTAL | | ACTIVITÉ | | MOBILITÉ | | INCONTINENCE | | SCORE TOTAL |
|--------------------|---|-------------|---|----------------------|---|--------------|---|--------------------|---|-------------|
| BONNE | 4 | BON, ALERTE | 4 | AMBULATOIRE | 4 | TOTALE | 4 | AUCUNE | 4 | |
| MOYENNE | 3 | APATHIQUE | 3 | MARCHE AVEC UNE AIDE | 3 | DIMINUÉE | 3 | OCCASIONNELLE | 3 | |
| PAUVRE | 2 | CONFUS | 2 | ASSIS | 2 | TRÈS LIMITÉE | 2 | URINAIRE | 2 | |
| TRÈS MAUVAISE | 1 | INCONSCIENT | 1 | TOTALEMENT AIDÉ | 1 | IMMOBILE | 1 | URINAIRE ET FÉCALE | 1 | |
| RÉSULTAT | | RÉSULTAT | | RÉSULTAT | | RÉSULTAT | | RÉSULTAT | | |

Analyse des résultats

- Score entre 5 et 12 : risque très élevé
- Score entre 12 et 14 : risque élevé
- Score entre 14 et 16 : risque moyen
- Score entre 16 et 20 : risque faible

➔ SYNTHÈSE



■ L'ÉCHELLE DE BRADEN

| SENSIBILITÉ | HUMIDITÉ | ACTIVITÉ |
|-------------------------|----------------------------|-----------------------------|
| 1. Complètement limitée | 1. Constamment humide | 1. Confiné au lit |
| 2. Très limitée | 2. Très humide | 2. Confiné en chaise |
| 3. Légèrement limitée | 3. Parfois humide | 3. Marche parfois |
| 4. Pas de gêne | 4. Rarement humide | 4. Marche fréquemment |
| MOBILITÉ | NUTRITION | FRICTIONS ET FROTTEMENTS |
| 1. Totalement immobile | 1. Très pauvre | 1. Problème permanent |
| 2. Très limitée | 2. Probablement inadéquate | 2. Problème potentiel |
| 3. Légèrement limitée | 3. Correcte | 3. Pas de problème apparent |
| 4. Pas de limitation | 4. Excellente | |

Analyse des résultats

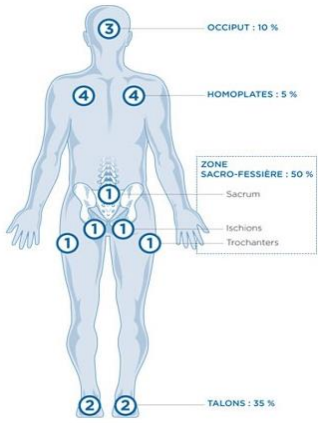
≥ 18 : risque bas

8 à 12 : risque modéré

13 à 17 : risque élevé

< 7 : risque très élevé

→ CHOIX DU SUPPORT / ÉVALUATION DU RISQUE



- TOPOGRAPHIE DE L'ESCARRE**
- ① PREMIÈRE ZONE MENACÉE PAR LE RISQUE D'ESCARRE : la zone Sacro-Fessière (50 % des escarres)
 - ② SECONDE ZONE DE PRÉVALENCE : les Talons (35 %)
 - ③ TROISIÈME ZONE : l'Occiput (10 %)
 - ④ QUATRIÈME ZONE : les Omoplates (5 %)

→ Les causes

Environnement:
Le cisaillement, la friction, la macération, les sondes, les corps étrangers dans le lit, les attelles

Trois types d'escarres:

- Accidentelle:** Lié à un trouble de la mobilité et/ou de la conscience
- Neurologique:** Conséquence d'une pathologie chronique motrice et/ou de la sensitive
- Plurifactorielle:** Sujet polyopathologique, confiné au lit et/ou au fauteuil

| CLASSE LPP | RISQUE | TYPE MATELAS | RENOUVELLEMENT | BASE LPP |
|---------------------|---|---|----------------|-----------------------------------|
| IA | Prévention risque faible à moyen Risque <14 Echelle de Norton Patient mobile <12h/jour au lit | En mousse avec découpe en forme gaufrier | 1 par an | 135,45€ |
| | | A pression alternée | | 49,44€ |
| IB | Prévention risque moyen à élevé Risque <14 Echelle de Norton Antécédents d'escarres Patient mobile <15h/jour au lit | En mousse structurée, formé de modules amovibles, de densité et/ou hauteurs variables | Tous les 2 ans | 227,40€ |
| II | Prévention risque moyen à élevé Risque <14 Echelle de Norton Antécédents d'escarres Patient immobile >15h/jour au lit | E mousse viscoélastique dite à « mémoire de forme » | Tous les 3 ans | 296,62€ |
| III | Prévention risque moyen à élevé Risque <14 Echelle de Norton Antécédents d'escarres Patient immobile >15h/jour au lit | Multistrates: 3 couches de mousse Mousse extra tendre, à faible portance. | Tous les 5 ans | 395,49€ |
| | | Mousse découpée en forme gaufrier augmente le moulage du corp, assure la circulation de l'air et limite les forces | | |
| Supports dynamiques | Prévention risque faible à moyen Risque <14 Echelle de Norton Antécédents d'escarres Patient immobile >15h/jour au lit | Surmatelas à air Matelas à air | Location | 10,88€ location compresseur |

L'escarre survient chez les personnes immobilisées présentant des facteurs de risques. Le principal facteur est la dénutrition. Il faut y ajouter l'incontinence (urines et selles) et les troubles de la microcirculation liés à certaines pathologies (diabète, maladies neurologiques..). Les sujets âgés grabataires et les jeunes paraplégiques sont particulièrement touchés.

MATELAS CLINIQUE

- V** **Prise de mesures:**
Taille et poids de la personne

Ce matelas est conseillé pour les patient n'ayant aucun risque d'escarres - Matelas mousse recouvert d'une housse.

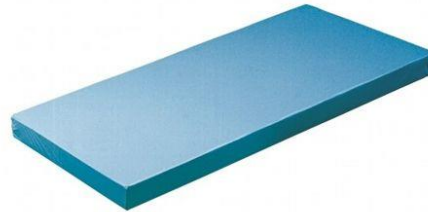


| | UNIT | CODE LPP |
|----------------|--------------|----------|
| 4479732 | 90x200x14cm | 1211383 |
| 2488678 | 120x200x14cm | 1211383 |

MATELAS POUR BERCEAU

- V** **Dimensions:**
Plan de couchage 72 X 31,5cm

Matelas en mousse pour berceau, recouvert d'une housse en PVC.



| | UNIT | |
|----------------|-----------|-----------|
| 2513985 | 74x33x7cm | NR |

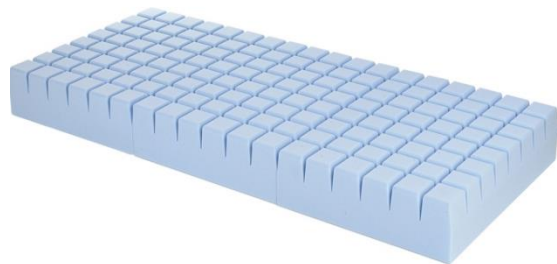
MATELAS GAUFRIER 1 PARTIE

- V** **Indications:** Risque d'escarre faible à moyen
Prise de mesures:
Taille et poids de la personne

Le matelas gaufrier mono-densité est un matelas en mousse de polyuréthane 37 kg/M² avec découpe en forme de gaufrier (petits plots carrés) sur sa couche supérieure. Il est utilisé en première intention dans l'aide à la prévention des escarres.

Poids max utilisateur 90 kg,

Classe 1 A renouvellement 1 fois par an



| ACL | DESIGNATION PRODUIT | CODE LPP |
|----------------|---------------------|----------|
| 2538560 | 88x195x17cm | 1234600 |
| 2559504 | 90x200x17cm | 1234600 |

MATELAS AIR PM100A



Indications: Risque d'escarre très élevé
Prise de mesures:
 Score sur l'échelle de Norton de 5 à 12
 Score sur l'échelle de Braden de 6 à 10
 Taille et poids du patient

**LPP sur location du compresseur
 CLASSE IB**

Matelas à air dynamique de 13 cm d'épaisseur, 2 couches de cellules alvéolées polyuréthane avec alternance des pressions toutes les 8 minutes.

- Support mousse Haute Résilience pour un maintien ferme et une meilleure répartition des pressions.
- Compresseur avec ajustement manuel du poids patient de 40 à 120 kg, alarme visuelle en cas de chute de pression.
- Housse Ag-Protect, traitement argent pour lutter contre le staphylocoque doré (MRSA) et les bactéries multi-résistantes (BMR).



| | | |
|---------|--------------------------------|------------------------------|
| 2490238 | MATELAS AIR PM100A COMPLET | 1205477 / 1278045 |
| 2567662 | SURMATELAS AIR PM100A EVO COMP | (LOCATION UNIQUEMENT) |

MATELAS MÉMOIRE DE FORME

Classe II renouvellement tous les 3 ans



Indications: Risque d'escarre moyen à élevé
Prise de mesures:
 Score sur l'échelle de Norton de 12 à 16
 Score sur l'échelle de Braden de 6 à 14
 Taille et poids de la personne

Matelas et surmatelas à mémoire de forme composé d'un surmatelas viscoélastique placé sur un support en mousse. Immersion homogène et importante du corps dans le support. Allègement des pressions par une augmentation de la zone d'appui.



| ACL | DESIGNATION PRODUIT | CODE LPP |
|---------------|--|-------------------|
| 2529578 | NOVAFORM 68x168x14,5cm pour lit Junior | |
| 2490379 | NOVAFORM 70x196x14,5cm pour lit double | 1205477 / 1237218 |
| 3401051533528 | MATELAS NOVAFORM 90 COMP | 1269342 |

MATELAS MÉMOIRE DE FORME VISCOFLEX

V **Indications:** Risque d'escarre moyen à élevé

Prise de mesures:

Score sur l'échelle de Norton de 12 à 16
Score sur l'échelle de Braden de 6 à 14
Taille et poids du patient

Classe II renouvellement tous les 3 ans

Matelas moulé en mousse viscoélastique à mémoire de forme 80 kg/m³ avec insert anatomique en mousse haute résilience 40 kg/m³



| ACL | DESIGNATION PRODUIT | CODE LPP |
|---------|---------------------------|-------------------|
| 2489169 | VISCOFLEX 90X200X13CM | 1205477 / 1224078 |
| 2507074 | 120x200x14cm pour lit 120 | 1205477 / 1224078 |
| 2508659 | 140x200x14cm pour lit 140 | 1205477 / 1224078 |

MATELAS MÉMOIRE DE FORME AIR SOFT DUO

V **Indications:** Risque d'escarre moyen à élevé

Prise de mesures:

Score sur l'échelle de Norton de 12 à 16
Score sur l'échelle de Braden de 6 à 14
Taille et poids du patient

Classe III renouvellement tous les 5 ans

Matelas multi strates de Classe III avec couche supérieure extra-tendre de 7 cm. Épaisseur de 17 cm



| ACL | DESIGNATION PRODUIT | CODE LPP |
|---------|-------------------------|----------|
| 2488595 | MATELAS AIR SOFTDUO ABC | 1294570 |

.OREILLER ANATOMIQUE PHARMAFORM

V **Indications:** Soutien cervicale

Permet une position de repos idéale.
Respecte la courbure morphologique cervicale.
Améliore la circulation sanguine par diminution des points d'appui.



ACL **DESIGNATION PRODUIT**
2483020 OREILLER ANATOM PHARMAFORM **NR**



.OREILLER GONFLABLE

V **Indications:** Soutien cervicale

Oreiller gonflable.
Permet de soulager la nuque.



ACL **DESIGNATION PRODUIT**
2506488 OREILLER DE BAIN GONFL **NR**

.OREILLER CONNECTÉ

Indications: Soutien cervicale,
confort audio

L'Oreiller Oreiller Hifi connecté HIFINNOV, vous offre une expérience unique grâce à sa qualité sonore enveloppante et immersive, vous bénéficiez ainsi d'un son de qualité et d'un vrai confort d'écoute pour vous et les personnes de votre entourage.

Cet Oreiller HIFINNOV vous permet d'écouter votre Télévision avec un confort d'écoute accru et diminue les nuisances sonores en collectivités ou à votre domicile afin de vivre en harmonie avec les personnes qui vous entourent.

Oreiller adaptable à tout type de fauteuil

Son Haute définition

Sans fil : transmission par radio fréquence avec un simple boîtier émetteur

Technologie New'ee permettant la transmission du son sans fil à travers le mobilier, mur, etc...

Connection : TV, Smartphone et Tablette en Bluetooth



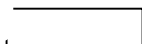
ACL
2470733

DESIGNATION PRODUIT
OREILLER CONNECTE HIFINNOV B NR

.COUSSIN CYLINDRIQUE



Indications: Positionnement



Le coussin Cylindrique est un coussin de positionnement qui participe à la prévention des escarres. Ce coussin maintient et cale confortablement le patient au niveau de l'abdomen lors du positionnement en décubitus latéral. Il peut s'utiliser entre les jambes, sous les talons et sous les chevilles pour obtenir une décharge talonnière.



ACL
2488000

DESIGNATION PROUIT
COUSSIN POSITION CYLINDRIQUE

CODE LPP
1254895

.COUSSIN DEMI LUNE



Indications: Positionnement

Le coussin Demi Lune Carewave de Carpenter est un **coussin de positionnement** qui participe à la **prévention des escarres**. Le coussin Demi Lune maintient et cale confortablement le dos du patient lors d'un positionnement en décubitus latéral et en position assise lors de l'utilisation du relève-buste. Utilisé également au fauteuil pour caler confortablement en toute sécurité



ACL
2487466

DESIGNATION PROUIT
COUSSIN POSITION DEMI LUNE

CODE LPP
1220471

.COUSSIN DÉCUBITUS



Indications: Positionnement

Escarres peu fréquentes mais dangereuses apparaissant principalement chez les patients alités en décubitus latéral strict. Les experts recommandent la position en décubitus semi latéral à 30°.



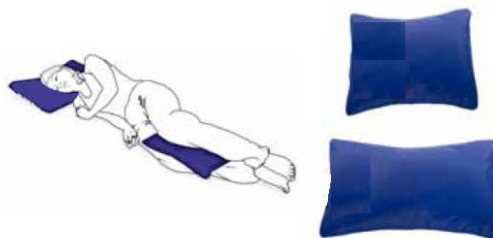
| ACL | DESIGNATION PRODUIT | CODE LPP |
|---------|--------------------------------|----------|
| 5135437 | COUSSIN POSITION DECUBITUS POZ | 1220471 |
| 2489264 | COUSSIN POSITION VCP11 DECUB | 1220471 |

.COUSSIN UNIVERSEL



Indications: Positionnement

- **Les coussins universel T 1 et T 2.**
- + S'adaptent à toutes les situations de soins (utilisés seuls ou en association).
- + Se substituent à l'usage dérivé des oreillers dans le respect de la prévention du risque de contaminations croisées.
- + Facilitent l'installation ou les retournements lors des actes de soins.
- + Présentent un encombrement



| ACL | DESIGNATION PRODUIT | CODE LPP |
|---------|---|----------|
| 5135302 | COUSSIN POSITION UNIVERSEL 35X25 | 1254895 |
| 5135331 | COUSSIN POSITION UNIVERSEL 40X15 | 1254895 |
| 5135319 | COUSSIN POSITION UNIVERSEL 55X40 | 1269224 |
| 2489577 | COUSSIN POSITION UNIVERSEL VCP03 UNIVT2 | 1269224 |

.COUSSIN BOUÉE

V **Indications:** Positionnement

Escarres à fréquence élevée chez les patients présentant des rétractions musculotendineuses des membres inférieurs. Les experts recommandent l'abduction des membres inférieurs pour la décharge des malléoles, des condyles et des genoux. Décharger les zones sacrées, ischiatiques et talonnières.

le coussin cylindrique associé au plot d'abduction des genoux.

- + Maintien des membres inférieurs en abduction.
- + Réduction de l'appui exercé au niveau des condyles fémoraux et des malléoles internes.
- + Protection des points de contact des genoux.



| ACL | DESIGNATION PRODUIT | CODE LPP |
|---------|-------------------------------|----------|
| 5135495 | COUSSIN POSITION 1/2BOUEE POZ | 1254895 |
| 2489123 | COUSSIN POSITION BOUEE | 1254895 |

.COUSSIN SEMI FOWLER XL

V **Indications:** Positionnement

Maintient et cale confortablement le patient en position SEMI FOWLER (inclinaison du dossier à 30° et inclinaison du bassin à 30°). Placer ce coussin sous les cuisses, le plot d'abduction vers l'avant entre les genoux. Pour un confort supplémentaire, il est recommandé d'utiliser le coussin cylindrique au niveau des talons.



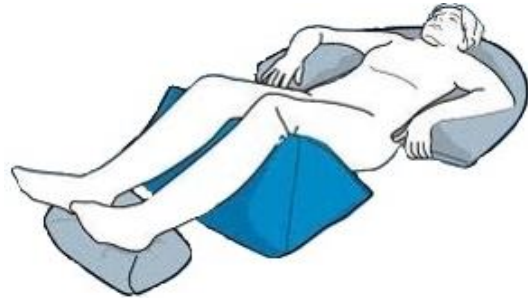
| ACL | DESIGNATION PRODUIT | CODE LPP |
|---------|--------------------------------|----------|
| 2533775 | COUSSIN POSITION SEMIFOWLER XL | 1220471 |

.COUSSIN TRIANGULAIRE



Indications: Positionnement

Le coussin de positionnement Triangulaire s'adapte à toutes les morphologies. Utilisé pour maintenir et caler confortablement un patient au niveau de l'abdomen lors du positionnement en décubitus semi latéral. Le coussin Triangulaire Carewave peut s'utiliser en position "semi-Fowler" (inclinaison du dossier à 30° et inclinaison du bassin à 30°) en le plaçant sous les cuisses.



| ACL | DESIGNATION PRODUIT | CODE LPP |
|---------|----------------------------------|----------|
| 2523914 | COUSSIN POSITION TRIANGULAIRE XL | 1269224 |

.COUSSIN D'ABDUCTION



Indications: Positionnement

Coussin de positionnement abduction, limitant les frictions aux niveaux des genoux, des mollets. Permet de créer un e décharge talonnière, ou aide au calage du patient en position décubitus latéral .



| ACL | DESINGATION PRODUIT | CODE LPP |
|---------|----------------------------|----------|
| 2505744 | COUSSIN POSITION ABDUCTION | 1269224 |

.COUSSIN D'ABDUCTION DES HANCHES

V Indications: Positionnement

le coussin d'abduction de hanche.

Est indiqué en phase post opératoire de prothèse de hanche.
Limite le risque de luxation d'une Prothèse Totale de Hanche lors des retournements des patients.



| | | |
|----------------|-------------------------------|-----------------|
| ACL | DESIGNATION PRODUIT | CODE LLP |
| 2489258 | COUSSIN POSITION VCP07 ABDUCT | 1220471 |

.COUSSIN FILEG

V Indications: Positionnement

Ce **coussin de positionnement** Fileg XL a diverses utilisations :
Placé sous les mollets, il soulage les douleurs lombaires car il réduit le creux au niveau des reins
Il prévient l'**hyperextension** du genou et diminue les douleurs notamment en cas de prothèse du genou, Il surélève les jambes et facilite ainsi le retour veineux.
Placé sous les mollets, ce **coussin de positionnement** favorise la décharge talonnière et diminue donc le **risque d'escarres** sur les talons



| | | |
|----------------|-------------------------------|-----------------|
| ACL | DESIGNATION PRODUIT | CODE LPP |
| 2543590 | COUSSIN FILEG ANTIGLIS+ACCESS | 1220471 |
| 2543561 | COUSSIN POS FILEG XS | 1220471 |

.COUSSIN FILEG EVO

V Indications: Positionnement

Le coussin d'abduction Fileg Evo est une aide technique à la posture pour favoriser l'alignement des cuisses et limiter le phénomène du glisser-avant, assurant ainsi une bonne prévention en réduisant les effets de friction et cisaillement.
Le coussin Fit Leg Evo favorise la décharge des zones talonnières par transfert des appuis sur les mollets et les cuisses



| | | |
|----------------|----------------------------|-----------------|
| ACL | DESIGNATION PRODUIT | CODE LPP |
| 2543584 | COUSSIN POS FILEG EVO XL | 1220471 |

.COUSSIN PLOT SUPPORT DE MAIN



Indications: Risques d'escarres

Prévenir la constitution d'escarres au niveau des mains et des coudes.



ACL
5135555

DESIGNATION PRODUIT
COUSSIN POSITION MAIN POZ

CODE LPP
1254895

.COUSSIN DÉCHARGE TALON



Indications: Risques d'escarres

Le coussin décharge du talon garantit un positionnement efficace et confortable dans le temps.

Avec housse Pharmatex argent, bi-élastique le coussin de positionnement pour le pied permet un transfert des pressions du talon vers les zones à moindre risque (mollets-genoux. En cas de problème vasculaire, il garantit un bon retour veineux. Sa dimension permet d'éviter une accentuation des appuis sur le tendon d'Achille.



ACL
5135578

DESIGNATION PRODUIT
COUSSIN POSITION TALON POZ

CODE LPP
1254895

.TALONNIÈRE GELSCAR



Indications: Risques d'escarres

Talonnère Anti-Escarre Gel qui s'adapte à la morphologie du talon (en gel viscofluide et néoprène)



ACL
2494590

DESIGNATION PRODUIT
PROTEGE TALON GELSCAR/U 7347

CODE LPP
1221855

.TALONNIÈRE CAREWAVE

V **Indications:** Risques d'escarres

Destinée à protéger les talons pour la prévention des escarres.
Elle permet d'avoir une parfaite mobilité et un confort pour le patient.



ACL **DESIGNATION PRODUIT**
2488017 **TALONNIERE CAREWAVE BLEU STAND**

CODE LPP
1221855

.TALONNIÈRE ENVELOPPE MOUSSE

V **Indications:** Risques d'escarres

Talonnère en mousse viscoélastique à mémoire de forme multi portance; Zone du talon évidée; Tendon d'Achille protégé par évidement, et renforts latéraux; Fixation aux pieds par bandes velcro...



ACL **DESIGNATION PRODUIT**
4292838 **TALONNIERE ENVELOP MOUSSE**

CODE LPP
1221855

.TALONNIÈRE FOND DE LIT

V **Indications:** Risques d'escarres

Talonnère en mousse viscoélastique à mémoire de forme
Longueur du dispositif assez long pour assurer un maintien du genou
Largeur permettant une liberté de mouvement



ACL **DESIGNATION PRODUIT**
4292844 **TALONNIERE FOND DE LIT**

CODE LPP
1220471

COUSSIN POSITION VCP06 COUDES

- Indications: Prévention des escarres.
Prise de mesures

Coussin de positionnement main et coude.



ACL
2490178

DESIGNATION PRODUIT
COUSSIN POSITION VCP06 COUDES

CODE LPP
1254895



Produit non remboursé**.COUSSIN TRIANGULAIRE ASSISE**

V **Indications:** Pour une meilleure position d'assise

Pour une meilleure position assise !
Incline l'assise de 10° vers l'avant pour ramener la colonne vertébrale dans sa position naturelle (bonne courbure)

Mousse de polyuréthane

Dimensions : 35 x 35 x 6 cm

Housse amovible 100 % coton

Densité de la mousse : 140 kg par mètre cube



| | |
|----------------|----------------------------------|
| ACL | DESIGNATION PRODUIT |
| 2489063 | COUSSIN TRIANGULAIRE BLEU |

.COUSSIN GONFLABLE

V **Indications:** Prévention des escarres.

En caoutchouc. Diamètre 45 cm

Le choix d'un support adapté est indispensable à la prévention ou au traitement de l'escarre pour les patients en position assise ou couchée.



| | |
|----------------|--------------------------------------|
| ACL | DESIGNATION PRODUIT |
| 2518847 | COUSSIN BOUEE GONFL DIAM 45CM |
| 2540634 | COUSSIN BOUEE GONFL DIAM 45CM |

Le choix d'un support adapté est indispensable à la prévention ou au traitement de l'escarre pour les patients en position assise ou couchée.

.COUSSIN À EAU

V **Indications:** Prévention des escarres.

Le support à eau sont depuis longtemps dans la prévention des escarres Associés à (si nécessaire) d'autres dispositifs de prévention, les coussins (ou matelas) à eau contribuent à la diminution des forces de cisaillement et épousent parfaitement les mouvements du corps



ACL **DESIGNATION PRODUIT**
7970026 **COUSSIN EAU 45X50CM NR**

.COUSSIN GEL

V **Indications:** Prévention des escarres. Prise de mesures

Le coussin en mousse viscoélastique dite à mémoire de forme est un coussin en mousse qui se déforme par l'action du poids et de la température corporelle du patient, permettant un moulage précis de la zone sacro-fessière et l'effet mémoire apporte la stabilité au patient.



ACL **DESIGNATION PRODUIT** **CODE LPP**
5540907 **COUSSIN GEL KLE 43X43X2,5CM** **1233002**
2472660 **COUSSIN GELSCAR PERCE 40X40 NR**

Le choix d'un support adapté est indispensable à la prévention ou au traitement de l'escarre pour les patients en position assise ou couchée.

.COUSSIN KALLI VISCO

V Indications: Prévention des escarres. Prise de mesures

Le coussin **KALLI VISCO** à forme anatomique, en mousse viscoélastique, s'adapte à la morphologie des personnes. Il assure une meilleure stabilisation du bassin, une bonne répartition des pressions en alliant bon positionnement et confort en position assise. Il procure une sensation naturelle de confort. Livré avec deux housses Pharmatex identiques.



| ACL | DESIGNATION PRODUIT | CODE LPP |
|---------|-----------------------------|----------|
| 9516076 | COUSSIN KALLI VISCO 40X40X8 | 1231233 |
| 9516107 | COUSSIN KALLI VISCO 44X43X8 | 1231233 |
| 5651506 | COUSSIN KALLI VISCO 46X45X8 | 1262713 |
| 9516053 | COUSSIN KALLI VISCO 50X45X8 | 1262713 |

.COUSSIN DOSSIER KALLI VISCO

V Indications: Prévention des escarres. Prise de mesures

Le dossier galbé **KALLI DOS** en mousse viscoélastique, dans une housse Pharmatex apportant personnes. Il assure une meilleure stabilisation du bassin, une bonne répartition des pressions en alliant bon positionnement et confort en position assise. Il procure une sensation naturelle de confort. Livré avec deux housses Pharmatex identiques.



| ALC | DESIGNATION PRODUIT | CODE LPP |
|---------|------------------------------|----------|
| 5402950 | COUSSIN KALLI DOS VISCO 43CM | 4375116 |
| 5402967 | COUSSIN KALLI DOS VISCO 48CM | 4375116 |

COUSSIN PRIMA FORM

V Indications: Prévention des escarres. Prise de mesures

Le coussin PRIMA FORM en mousse viscoélastique s'adapte à la morphologie des personnes par effet de moulage de la zone sacro-coccygienne et ischiatique. Les propriétés mécaniques de la mousse assurent une stabilisation du bassin sur l'assise et améliorent le confort de la personne en position assise



ACL
2490178

DESIGNATION PRODUIT
COUSSIN POSITION VCP06 COUDES

CODE LPP
1254895

COUSSIN ISKIO BIMAT

V Indications: Prévention des escarres. Prise de mesures

Le coussin ISKIO BIMAT est composé de mousse viscoélastique, avec un insert en mousse haute résilience. Ce coussin technique permet une meilleure répartition des pressions.



ALC
4120391
4120416
4120445

DESIGNATION PRODUIT
COUSSIN ISKIO BIMAT 43X43X8,5
COUSSIN ISKIO BIMAT 46X43X8,5
COUSSIN ISKIO BIMAT 50X45X8,5

CODE LPP
1239022
1239022
1239022

.COUSSIN À CELLULES PNEUMATIQUES

V Indications: Prévention des escarres. Prise de mesures

Coussin à air statique bi-compartiment polyair 100

Caractéristiques :

Dimensions : 43 x 40 x 10 cm et 43 x 43 x 10 cm

Convient au patient peu actif à mobilité réduite ou avec escarre

- Coussin à cellules pneumatiques bi-compartiments : Contribue à l'aide à la cicatrisation de l'escarre déjà constitué.

Implantation des cellules à 2 compartiments en nid d'abeilles afin d'optimiser la surface de contact et de pouvoir assurer une stabilité adéquate et une prévention maximale.

Coussin en laxprène pour une souplesse, une élasticité, et une résistance parfaites aux déchirements supérieures.

- Livré avec manomètre pour un gonflage plus précis et efficace.

- Livré avec deux housses poly maille en jersey anallergique hyper extensible et imperméable - Munies d'un socle antiglisse.

- Poids maximum supporté : 90 kg



ACL
7166442
7166465

DESIGNATION PRODUIT
COUSSIN POLYAIR H10 40X43
COUSSIN POLYAIR H10 43X43

CODE LPP
1272545
1272545

TRANSFERT AUTONOME

.PLANCHE BANANE



Indications: Mobilité réduite,
impossibilité d'être debout

Facilite le transfert assis/assis .
Pratique et astucieuse, elle dispose
d'une face lisse et glissante pour un
transfert aisé et d'une base
antidérapante pour assurer la sécurité
du patient et éviter les chutes.



ACL **DESIGNATION PRODUIT**
5000743 PLANCHE BANANA

.PLANCHE TRANSFERT



Indications: Mobilité réduite,
impossibilité d'être debout

Une découpe à chaque extrémité de
la **planche de transfert** est prévue
pour y glisser les mains et permettre
ainsi une bonne prise en main de
la **planche**.

Dimensions : 760 (L) x 210mm (l).
Poids : 1.38kg.



ACL **DESIGNATION PRODUIT**
2512655 PLANCHE DE TRANSFERT BOIS

.COUSSIN TOURNANT



Indications: Mobilité réduite,
Rotation difficile

Ce disque rigide tourne sur 360° pour
faciliter tous les types de transfert. Il
s'utilise sur des surfaces planes.



ACL **DESIGNATION PRODUIT**
2489198 DISQUE TRANSFERT D30CM

- Simplifie les transferts et soulage le travail des soignants
- Permet tous types de transfert de personnes actives ou passives.

.LEVE-MALADE

V **Indications:** Difficulté à se verticaliser
Prise de mesure: Oui

L

Verticalisation électrique autonome, compact et léger.
Appui tibial souple et réglable.

→ Permet tous les transferts de la position assise à debout avec la participation du patient tout en lui assurant un grand confort



ACL **DESIGNATION PRODUIT**
3401554051673 LEVE MALADE SS LIFTY4 GRIS

.VERTICALISATEUR

V **Indications:** Difficulté à se verticaliser
Prise de mesure: Oui

L

Verticalisation électrique autonome, compact et léger.
Appui tibial souple et réglable.

→ Permet tous les transferts de la position assise à debout avec la participation du patient tout en lui assurant un grand confort



ACL **DESIGNATION PRODUIT**
2567283 VERTIC ELEC VERTIC2 GRIS **NR**

- Simplifie les transferts et soulage le travail des soignants
- Permet tous types de transfert de personnes actives ou passives.

.VERTICALISATEUR VILGO STATIC



Indications: Difficulté à se verticaliser

Le verticalisateur est un outil qui permet de maintenir une position debout. Doté d'appuis genoux et d'un dossier réglable en hauteur ainsi que de talonnières ajustables. Facilement déplaçable.



ACL
4261358

DESIGNATION PRODUIT
VERTICALISATEUR VILGO STATIC

CODE LPP
1266846

GUIDON VERTIC HOME



Indications: Difficulté à se verticaliser

Vertic Home permet le maintien prolongé de la verticalisation dans un objectif thérapeutique, grâce à la sangle et au guidon d'appui et de préhension. Il assure la verticalisation et le déplacement dans un lieu de vie par un aidant seul.



ACL
2538258

DESIGNATION PRODUIT
GUIDON VERTIC HOME AV SANGLE

CODE LPP
1238152 / 1266846

.SANGLE EN U

- V** **Indications:** Difficulté à se verticaliser
Prise de mesure: Oui

Sangle assurant un excellent maintien et une bonne stabilité (sans tête).
→ Permet le transfert du patient passif.



ACL **DESIGNATION PRODUIT**
5650317 **LEVE MALADE LIFTY4 SANGLE U NR**

.SANGLE HAMAC

- V** **Indications:** Difficulté à se verticaliser
Prise de mesure: Oui

Excellent maintien et bonne stabilité.
(sans tête)
→ Sangle destinée à un patient passif.
Assure un soutien complet des fessiers et du dos.



ACL **DESIGNATION PRODUIT**
2561435 **SANGLE HAMAC STD AV TET TL**

CODE LPP
1280533

.SANGLE POUR VERTICALISATEUR

- V** **Indications:** Difficulté à se verticaliser
- Prise de mesure: Oui

Sangle s'utilisant spécifiquement pour le système

De lève personne Verticalisateur.

→ Permet la verticalisation du patient en toute sécurité,
Par un soutien simultané des aisselles et du dos



ACL
2522820
2522814

DESIGNATION PRODUIT
SANGLE VERTIC PE TL
SANGLE VERTIC PE TM

CODE LPP
1280533
1280533



PARTENAIRE DU PHARMACIEN



MOBILITE

Conseils techniques

- ❖ Le choix du support p.48
- ❖ Le conseil du professionnel p.49



Mobilité

Cannes

- ❖ Cannes anglaises Style p.50
- ❖ Cannes anglaises Advance p.50
- ❖ Cannes quadripodes anglaise p.50
- ❖ Cannes Sofia p.51
- ❖ Cannes anglaises enfant p.51
- ❖ Cannes pour Arthritique p.51
- ❖ Cannes Fantaisies p.52
- ❖ Cannes en T couleurs p.53
- ❖ Cannes en T pliante Foldéo p.54
- ❖ Cannes en T Silence p.54
- ❖ Cannes Anatomiques D ou G P.54
- ❖ Dragonne pour cannes p.54
- ❖ Canne evol max p.55
- ❖ Présentoir pour cannes p.55



Déambulateurs

- ❖ Déambulateur fixe Adulte p.56
- ❖ Déambulateur fixe Enfant p.56
- ❖ Déambulateur fixe pliant p.56
- ❖ Déambulateur fixe pliant ou articulé p.56
- ❖ Déambulateur 2 roues avec siège p.57
- ❖ Rollator 3 roues p.57
- ❖ Rollator 4 roues p.57



Conseils techniques

- ❖ Le conseil du professionnel p.48
- ❖ Le conseil du professionnel 2°partie p.58



Les fauteuils

Transferts

- ❖ Fauteuil de transfert ALU LITE p.59
- ❖ Fauteuil de transfert BOBBY p.59
- ❖ Fauteuil de transfert STAN p.60

Dossiers fixes

- ❖ Fauteuil manuel 708 D p.61
- ❖ Fauteuil manuel Eclips p.62
- ❖ Fauteuil manuel V300 XXL p.63
- ❖ Fauteuil manuel Eclips 4 Enfant p.64

Dossiers inclinables

- ❖ Fauteuil manuel Action 2 p.65
- ❖ Fauteuil manuel Action 3 p.66
- ❖ Fauteuil manuel Action 3 junior p.67
- ❖ Fauteuil manuel Eclips enfant 90° p.68
- ❖ Fauteuil manuel D 200 p.69

Conforts

- ❖ Fauteuil manuel Confort INOVYS II p.70
- ❖ Fauteuil manuel Confort INOVYS II-E p.71
- ❖ Fauteuil manuel Confort CLEMATIS p.72

Ceintures

- ❖ Ceinture slim Pelvienne p.73
- ❖ Ceinture slim simple p.73
- ❖ Ceinture slim Y p.74



Le conseil

- ❖ Remboursement fauteuil coquilles p.80
- ❖ Garantie du distributeur p.81

Les fauteuils et poussettes

Fauteuil à pousser

- ❖ Fauteuil LIBERTY E p.76

Coquilles

- ❖ Fauteuil LIBERTY E p.76
- ❖ Fauteuil coquille PREMIUM p.77
- ❖ Fauteuil coquille Montmartre p.78
- ❖ Fauteuil coquille ELYSE ELECTRIQUE p.79

Poussettes

- ❖ BUGGY MAJOR ELITE p.75

Repos

- ❖ Fauteuil de repos Normandie p.82
- ❖ Fauteuil de repos Languedoc p.83
- ❖ Fauteuil releveur classique p.84
- ❖ Fauteuil releveur ACCES p.85



Prendre en compte:

- Sa pathologie
- Son environnement
- Son degré d'autonomie
- On traitement médicamenteux



● Usage intérieur

● Usage extérieur



Canne



Canne tripode



Déambulateur



Caddie



Rollator



Scooter



Siège coquille



Rampe d'accès



Fauteuil roulant électrique



Fauteuil roulant manuel

Le conseil du professionnel

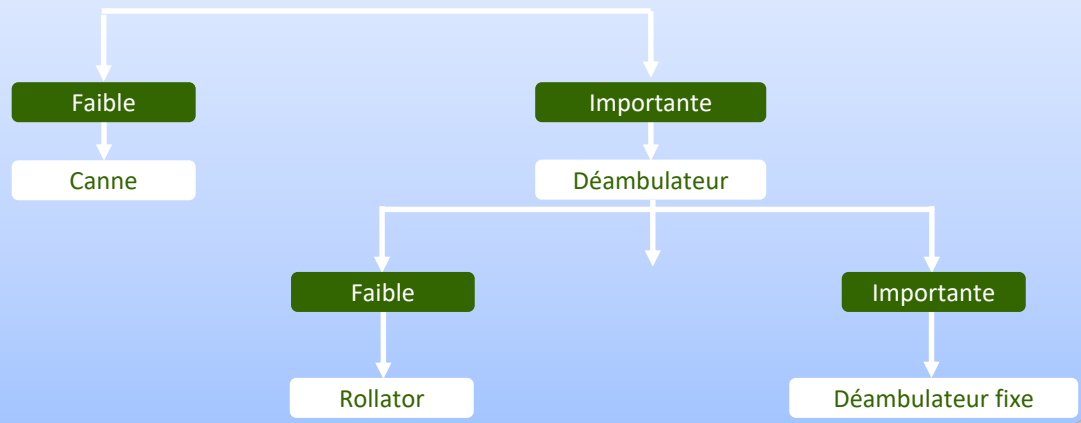
- Supprimer les tapis existants dans les pièces
- Dégager suffisamment les voies de passage régulièrement utilisées
- S'assurer que l'appareil d'aide au déplacement soit adapté à la pathologie, la morphologie ainsi qu'à l'environnement du patient
- Vérifier la parfaite connaissance du produit et de son utilisation par le patient
- Accompagner le patient lors de ses premiers déplacements (intérieurs ou extérieurs) afin de vérifier sa capacité à utiliser le dispositif en toute sécurité
- Déterminer préalablement chez le patient le lieu de stockage pour les dispositifs encombrants ou nécessitant une alimentation électrique

➔ Déambulateurs

Définition du besoin:

- Difficultés à la marche
- Fatigue à l'utilisation de la canne
- Rééducation à la marche

➔ DIFFICULTE DE LA MARCHE



Utilisation en intérieur

Déambulateur fixe



Caractéristiques: Réglable en hauteur, pliant avec poignées, alu, embouts antidérapants
Avantages: léger, pliage facile, sécurisant
Bénéfices: rangement et transport facile

Déambulateur 2 roues



Caractéristiques: Pliant, poignées ergonomiques, réglable en hauteur assise mousse, 2 embouts antidérapants à l'arrière, 2 roues à l'avant
Avantages: Facile à pousser, meilleure préhension grâce aux poignées, léger, sécurisant
Bénéfices: Simple d'utilisation, intermédiaire entre le déambulateur et le rollator permet de s'asseoir

Utilisation en extérieur

Rollator 3 roues



Caractéristiques: Roues à gros diamètre, frein, panier et sacoche, pliant, réglable en hauteur, des poignées ergonomiques
Avantages: Pliage facile, transport des courses, compact sacoche grand volume
Bénéfices: Maniable facile d'utilisation

Rollator 4 roues



Caractéristiques: Roues à gros diamètre, frein par câbles, panier et tablette, pliant, réglable en hauteur, des poignées ergonomiques, assise mousse
Avantages: Sécurisant, transport des courses, panier grand volume
Bénéfices: Possibilité de s'asseoir

.CANNES ADULTE STYLE

V **Prise de mesures:** Taille et poids de la personne

Croissant ouvert, Bague anti-bruit
Embout Pivot-Flex, Poids maxi 150 kg
Finition anodisée, vert ou bleu



| ACL | DESIGNATION PRODUIT | CODE LPP |
|---------|---|----------|
| 2487420 | CANNE ANGL AD ADVANC BLEU U (vente à l'unité) | 1296787 |
| 2480576 | CANNE ANGL AD ADVANC MENTHE U (vente à l'unité) | 1296787 |
| 2480553 | CANNE ANGL AD ADVANC VIOLET U (vente à l'unité) | 1296787 |

.CANNES ADULTE ADVANCE

V **Prise de mesures:** Taille et poids de la personne

Caractéristiques techniques :

Bi matière, bi couleur. Réglage inférieur (poignée par rapport au sol) : de 76 cm à 98 cm. Poids maxi conseillé : **140 kg**. **Couleur :** bleu , menthe, violet
Taille de l'utilisateur : 1,35 m à 2 m. (vente par paire)



| ACL | DESIGNATION PRODUIT | CODE LPP |
|---------|------------------------------|----------|
| 2495313 | CANNE ANGL AD STYLE BLEUE X2 | 1296787 |
| 2495336 | CANNE ANGL AD STYLE GRISE X2 | 1296787 |
| 2495307 | CANNE ANGL AD STYLE ROUGE X2 | 1296787 |

.CANNES QUADRIPODE ANGLAISE

V **Prise de mesures:** Taille et poids de la personne

canne quadripode anglaise permet de marcher en toute sécurité grâce à son pied ultra-stable
Poids 1,2 kg.

| ACL | DESIGNATION PRODUIT | CODE LPP |
|---------|------------------------------|----------|
| 2514559 | CANNE QUADRIPODE ANGLAISE AD | 1200764 |
| 2511578 | CANNE TRIPODE AD AUXIL | 1200764 |



.CANNES SOFIA

V Prise de mesures: Poids de la personne

Croissant ouvert, Bague anti-bruit.
Embout Pivot-Flex. Poids maxi conseillé : **140 kg**.
Finition anodisée, vert ou bleu

| ACL | DESIGNATION PRODUIT | CODE LPP |
|---------|---|----------|
| 4260815 | CANNE ANGL AD SOFIA BLEUE U (vente à l'unité) | 1296787 |
| 4260809 | CANNE ANGL AD SOFIA VERTE U (vente à l'unité) | 1296787 |



.CANNES ENFANTS

V Prise de mesures: Taille et poids de la personne

Caractéristiques :

Poids de l'article 0.33 kg. Poids maximum utilisateur **75 kg**
Taille de l'utilisateur maxi 1,30 m

| ACL | DESIGNATION PRODUIT | CODE LPP |
|---------|---|----------|
| 2478711 | CANNE ANGL ENF TIKI ORANGE (vente à l'unité) | 1296787 |
| 2478705 | CANNE ANGL ENF TIKI TURQU (vente à l'unité) | 1296787 |
| 2512833 | CANNE ANGL ENF REGL 47X74CM (vente à l'unité) | 1296787 |



.CANNES ARTHRIQUE

V Prise de mesures: Taille et poids de la personne

Caractéristiques :

Poids de l'article 0.33 kg. Poids maximum utilisateur **75 kg**
Taille de l'utilisateur maxi 1,30 m

| ACL | DESIGNATION PRODUIT | CODE LPP |
|---------|----------------------------|----------|
| 4260985 | CANNE ARTHRIQUE U 90/120CM | 1296787 |



.CANNES FANTAISIES

V **Prise de mesures:** Taille et poids de la personne. Ajustement par découpe

Cannes classiques avec poignée confortable. Monté sur un mat en hêtre massif, teinté et vernis avec une poignée en T.

Cet ensemble permet un confort et une sécurité.



CROCHET
CHROME

3 BAGUES OR

CANNE
COURBE
IMITATION
ECAILLE

T LISSE
ARGENT

Derby

CANNE EN T
IMITATION
CORNE

TETE DE
CANARD

| ACL | DESIGNATION PRODUIT | CODE LPP |
|---------|-------------------------------|----------|
| 2496092 | CANNE DERBY NACRE | 1270463 |
| 2472772 | CANNE POIGNEE T IMIT CORNE | 1270463 |
| 4854621 | CANNE POIGNEE T LISSE ARGENT | 1270463 |
| 2500356 | CANNE LUXE TETE CANARD | 1270463 |
| 2496063 | CANNE COURBE IMIT ECAILLE | 1270463 |
| 4854443 | CANNE T HOMME NOYER VERN 430 | 1270463 |
| 2472884 | CANNE COURBE CHATAIGNIER 172H | 1270463 |
| 2483178 | CANNE POIGNEE CROCHET CHROME | 1270463 |

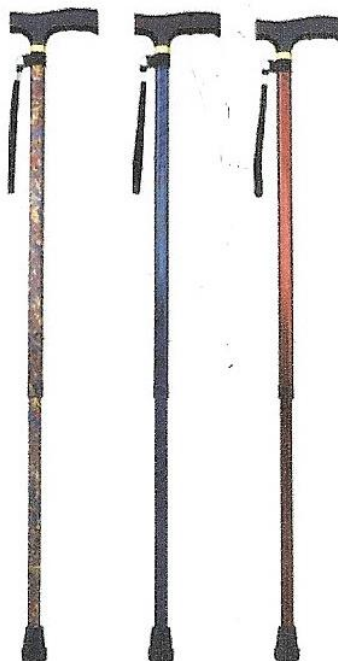
.CANNES EN T COULEUR

V **Prise de mesures:** Taille et poids de la personne

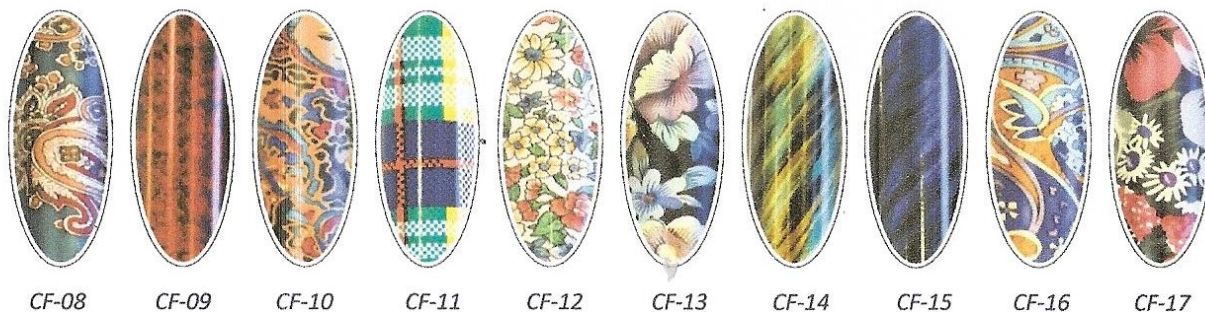
Ces cannes métalliques réglables par cliquet avec poignée Maginot apportent un brin de fantaisie tout en aidant les personnes dans leurs déplacements quotidiens.

Caractéristiques techniques:

- Taille: 70/93cm
- 10 positions (tous les 25 mm)
- Poignée T «Maginot » avec dragonne
- Bague anti bruit



• 10 motifs disponibles



| ACL | DESIGNATION PRODUIT | CODE LPP |
|---------|--------------------------------|----------|
| 2850665 | CANNE T FANTAISIE CF-08 + DRAG | 1296787 |
| 2850671 | CANNE T FANTAISIE CF-09 + DRAG | 1296787 |
| 2850659 | CANNE T FANTAISIE CF-10 + DRAG | 1296787 |
| 2850694 | CANNE T FANTAISIE CF-11 + DRAG | 1296787 |
| 2850702 | CANNE T FANTAISIE CF-12 + DRAG | 1296787 |
| 2850725 | CANNE T FANTAISIE CF-13 + DRAG | 1296787 |
| 2850731 | CANNE T FANTAISIE CF-14 + DRAG | 1296787 |
| 2850688 | CANNE T FANTAISIE CF-15 + DRAG | 1296787 |
| 2850754 | CANNE T FANTAISIE CF-16 + DRAG | 1296787 |
| 2850783 | CANNE T FANTAISIE CF-17 + DRAG | 1296787 |

.CANNES EN T PLIANTE FOLDÉO

V **Prise de mesures:** Taille et poids de la personne

Canne pliante et réglable en hauteur de 88.3 à 94 cm. Sa poignée en T avec empreintes ergonomiques, est très confortable. Poids maximum utilisateur 100 kg

| ACL | DESIGNATION PRODUIT |
|---------|-------------------------------|
| 7372650 | CANNE T PLIANTE FOLDEO |
| 4857476 | CANNE T METAL BLANCHE PLIANTE |

| CPLPP |
|---------|
| 1296787 |
| 1206880 |



.CANNES EN T SILENCE

V **Prise de mesures:** Taille et poids de la personne

Réglable en hauteur, cette canne est la plus silencieuse de toutes les cannes grâce à sa bague antibruit. Silencieuse et réglable en hauteur, Poids max. utilisateur : 100 kg

| ACL | DESIGNATION PRODUIT |
|---------|--------------------------------|
| 7372555 | CANNE T SILENCE REGLABLE HTEUR |

| CODE LPP |
|----------|
| 1296787 |



.CANNES ANATOMIQUES DROITE OU GAUCHE

V **Prise de mesures:** Taille et poids de la personne

Pour les personnes souffrant de douleurs à la main. Grâce à la poignée anatomique qui distribue la pression de manière homogène sur la paume de la main, la préhension est parfaite. Poids max. utilisateur : 120 kg

| ACL | DESIGNATION PRODUIT |
|---------|------------------------------------|
| 4260933 | CANNE ANATOMIQUE ALU DROITE |
| 4260956 | CANNE ANATOMIQUE ALU GAUCHE |

| CODE LPP |
|----------|
| 1296787 |
| 1296787 |



.DRAGONNES

V **Prise de mesures:** Taille et poids de la personne

Se passe autour de la main. Pratique pour avoir les mains libres en gardant sa canne à proximité,

| ACL | DESIGNATION PRODUIT |
|---------|-----------------------|
| 7373135 | DRAGONNE TRESSEE 0310 |



CANNE ANGLAISE AD EVOL MAX

V **Prise de mesures:** Taille et poids de la personne

La canne anglaise advance evolution est conçue pour avoir une parfaite préhension au niveau de la main. Équiper d'un bouchon anti-bruit ainsi que d'un clip permettant un réglage avec une grande amplitude. Poix max supporté: 130KG



ACL **DESIGNATION PRODUIT**
6615079 **CANNE ANGL AD EVOL MAX 130KG U**

CODE LPP
1296787

.PRÉSENTOIR DE CANNES À ROULETTES

V **Présentation des matériels**

Le présentoir Herdegen sert à ranger ou à mettre en valeur jusqu'à 25 cannes. Peu encombrant, ce présentoir est discret et se déplace facilement grâce aux roulettes.

ACL **DESIGNATION PRODUIT**
2514134 **PRESENTOIR ROUES CANNE 25EMPL**



.PRÉSENTOIR DE CANNES

V **Présentation des matériels**

Vous pourrez y ranger vos cannes (anglaises, métal, bois et pliantes), et sur crochets les sachets embouts, dragonnes, ou poignées mousse.

ACL **DESIGNATION PRODUIT**
2470742 **PRESENTOIR CANNE K3**



DEAMBULATEUR FIXE



Prise de mesures: Taille et poids de la personne ou de l'enfant

Le déambulateur fixe est un cadre de marche réglable en hauteur pour s'adapter à la taille de l'utilisateur. Il est constitué d'un cadre fixe à quatre pieds et de deux poignées permettant de placer les mains. Pour faire avancer le déambulateur, il est nécessaire de le soulever.

- Poids maximum toléré pour le déambulateur **adulte** 130 kg
- Poids maximum toléré pour le déambulateur **enfant** 120 kg

| ACL | DESIGNATION PRODUIT |
|---------|----------------------------|
| 6159523 | DEAMB FIXE AD REGL ANODISE |
| 2473234 | DEAMB FIXE ENFANT ANODISE |

| CODE LPP |
|----------|
| 1285619 |
| 1285619 |



DEAMBULATEUR FIXE PLIANT



Prise de mesures: Taille et poids de la personne

Confort et Qualité pour ce cadre en aluminium anodisé.

- Léger et Pliant, il se transporte pour tous les déplacements.
- Permet une utilisation dans les petits espaces et notamment au-dessus des toilettes.

| ACL | DESIGNATION PRODUIT |
|---------|-------------------------------|
| 7372638 | DEAMB FIXE PLIANT BRIO ADULTE |

| CODE LPP |
|----------|
| 1285619 |



DEAMBULATEUR FIXE PLIANT OU ARTICU



Prise de mesures: Taille et poids de la personne

Déambulateur articulé pliant, réglable et léger, ce déambulateur articulé est très facile à manipuler et à ranger. Spécialement conçu pour la rééducation, ce déambulateur articulé apporte un réel soutien pour se déplacer. Grâce à son système d'articulation et à ses poignées ergonomiques, il est très agréable à manier.

| ACL | DESIGNATION PRODUIT |
|---------|-------------------------------|
| 4409252 | DEAMB PLIANT FIXE OU ARTICULE |

| CODE LPP |
|----------|
| 1285619 |



EMBOU DEAMBULATEUR

| ACL | DESIGNATION PRODUIT |
|---------|---------------------------|
| 4889358 | EMBOU DEAMB GRIS D22 40MM |

| CODE LPP |
|----------|
| 1285619 |

.DÉAMBULATEUR 2 ROUES AVEC SIÈGE

Poids maxi utilisateur 100kg



Le déambulateur fixe est un cadre de marche réglable en hauteur pour s'adapter à la taille de l'utilisateur. Il est constitué d'un cadre fixe à quatre pieds et de deux poignées permettant de placer les mains. Pour faire avancer le déambulateur, il est nécessaire de le soulever. La mobilité est essentielle pour limiter la dépendance de la personne âgée ou handicapée, et permettre ainsi d'éviter son isolement et sa désocialisation.

ACL **DESIGNATION PRODUIT**
2483221 **DEAMB 2ROUES AD AV SIEGE**

CODE LPP
1285619



.ROLLATOR 3 ROUES

Poids maxi utilisateur 100kg



Système de freinage ergonomique avec une position parking vers le bas. Pliage très simple. Livré avec une sacoche amovible. Corbeille en grilles métalliques époxy, légère et pratique. Poids du Rollator : 6 Kg. Poids maximum utilisateur : 100 Kg Surface au sol en utilisation : 645 x 570 mm Hauteur réglable de 870 x 970 mm

ACL **DESIGNATION PRODUIT**
2561843 **ROLLATOR 3 ROUES DELTA**

CODE LPP
128561



.ROLLATOR 4 ROUES

Poids maxi utilisateur 120kg



Rollator modulable grâce à son plateau transparent amovible, équipé de la corbeille métallique amovible légère et solide il est idéale pour une utilisation quotidienne. Pliable, hauteur ajustable, poignées de poussée et freins anatomiques. Dimensions plié : 87x60x24cm. Couleur Epoxy bleu. Poids : 11Kg

ACL **DESIGNATION PRODUIT** **CODE LPP**
2483238 **ROLLATOR 4 ROUES HMS** **1285619**





Le conseil du professionnel

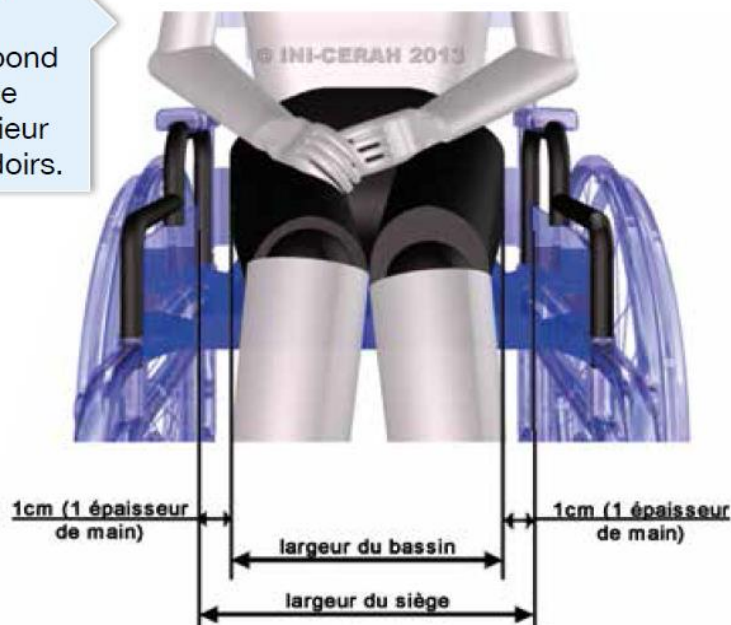
Prendre en compte:

- . Sa pathologie
- . Son environnement
- . Son degré d'autonomie
- . On traitement médicamenteux

- **Conserver 1cm de chaque côté du bassin**
(ou l'épaisseur d'une main)
- **Si la largeur de siège est trop importante,** cela provoque des difficultés de propulsion autonome et des risques de mauvais positionnement.
- **Si la largeur du siège est trop étroite,** cela peut engendrer des risques d'escarres au niveau du bassin et forcer sur les accoudoirs risquant de bloquer la roue.

La largeur du siège

Elle correspond à la distance entre l'intérieur des accoudoirs.



.FAUTEUIL DE TRANSFERT ALU LITE



Poids maxi utilisateur 100kg

Rollator modulable grâce à son plateau transparent amovible, équipé de la corbeille métallique amovible légère et solide il est idéale pour une utilisation quotidienne.

Pliable, hauteur ajustable, poignées de poussée et freins anatomiques

Dimensions plié : 87x60x24cm

Couleur Epoxy bleu

Poids : 11Kg



| ACL | DESIGNATION PRODUIT |
|---------|--------------------------------|
| 2535231 | CHAISE TRANSPOR ALU LITE T41CM |
| 2514789 | CHAISE TRANSPOR ALU LITE T46CM |

| CODE LPP |
|----------|
| 4252810 |
| 4252810 |

.FAUTEUIL DE TRANSFERT BOBBY



Poids maxi utilisateur 115kg

Fauteuil de transfert

Le Bobby est votre fauteuil de transfert idéal, léger, pliable en quelques secondes, compact :

- Poignées ergonomiques
- Deux freins séparés de parking
- Un frein utilisateur
- Accoudoirs rembourrés
- Palettes de repose-pieds inclinables
- Sangles cale-talons ajustables
- Ceinture de sécurité
- Dossier cassant
- Système de pliage rapide

Que ce soit en voyage, à l'hôpital ou dans un aéroport, pour un transfert d'un point A à un point B, le fauteuil Bobby est facile à plier, entreposer et demande peu d'entretien.



| ACL | DESIGNATION PRODUIT |
|---------|-------------------------------|
| 2470050 | FAUT DE TRANSFERT BOBBY T42CM |
| 2470051 | FAUT DE TRANSFERT BOBBY T48CM |
| 2470053 | OPT REPOSE JAMB BOBBY DROIT |
| 2470054 | OPT REPOSE JAMB BOBBY GAUCH |

| CODE LPP |
|----------|
| 4252810 |
| 4252810 |
| 4342654 |
| 4342654 |

FAUTEUIL DE TRANSFERT STAN

Poids maxi utilisateur 100kg



Rollator modulable grâce à son plateau transparent amovible, équipé de la corbeille métallique amovible légère et solide il est idéale pour une utilisation quotidienne.

Pliable, hauteur ajustable, poignées de poussée et freins anatomiques

Dimensions plié : 87x60x24cm

Couleur Epoxy bleu

Poids : 11Kg



ACL

3401047974618

3401060037451

3401020649618

3401060113179

DESIGNATION PRODUIT

CHAISE TRANSFERT STAN T40

CHAISE TRANSFERT STAN T43

CHAISE TRANSFERT STAN T48

CHAISE TRANSFERT STAN T51

CODE LPP

4252810

4252810

4252810

4252810



POURQUOI UN FAUTEUIL DE TRANSFERT ?



FACILITER LES DEPLACEMENTS DU PATEINT



PLUS ETROIT POUR LA CIRCULATION EN INTERIEUR



PLIANT, LEGER ET FACILEMENT TRANSPORTABLE



SYSTEME DE FREINAGE POUR TIERCE-PERSONNE

.FAUTEUIL 708 DOSSIER FIXE

- V** **Indication:** Perte de mobilité
- Prise de mesure:** Largeur d'assise et poids

Le fauteuil roulant 708D est disponible avec plusieurs largeurs d'assise, le fauteuil roulant 708 DELIGHT est équipé de série d'un dossier fixe rembourré et confortable, de roues arrières de 24" en aluminium avec un bandage Krypton et axes des roues à démontage rapide, ainsi que d'accoudoirs qui sont rabattables et démontables pour faciliter les transferts.

Système de verrouillage des accoudoirs simple

Système de verrouillage des accoudoirs simple et résistant

Axes à démontage rapide

Axes à démontage rapide



La roulette d'angle de palette protège les murs et les meubles contre les chocs

Poids maxi utilisateur: 120kgs

| ACL | DESIGNATION PRODUIT | CODE LPP |
|---------|-------------------------------|----------|
| 2517954 | FAUT ROUL 708 DELIGHT PLI T39 | 4107723 |
| 2518020 | FAUT ROUL 708 DELIGHT PLI T42 | 4107723 |
| 2518037 | FAUT ROUL 708 DELIGHT PLI T44 | 4107723 |
| 2518043 | FAUT ROUL 708 DELIGHT PLI T46 | 4107723 |
| 2518066 | FAUT ROUL 708 DELIGHT PLI T50 | 4107723 |

Fauteuil 708 dossier fixe Modèle amputé

| ACL | DESIGNATION PRODUIT | CODE LPP |
|---------|-------------------------------|----------|
| 2528142 | FAUT ROUL 708 DELIGHT T42 AMP | 4107723 |
| 2528165 | FAUT ROUL 708 DELIGHT T46 AMP | 4107723 |

Options

Accoudoirs réglables en hauteur (B05)
Repose-jambes autocorrigéant en longueur (BZ8 ou BZ7)

| ACL | DESIGNATION PRODUIT | CODEE LPP |
|---------|---------------------------|-----------|
| 2527929 | OPT ACC KIT HEMI DMC 708D | 4371555 |
| 2561412 | OPT ACC REP JAMB DR 708D | 4342654 |
| 2561429 | OPT ACC REP JAMB GA 708D | 4342654 |



.FAUTEUIL ECLIPS DOSSIER FIXE

- V** **Indication:** Perte de mobilité
- L** **Prise de mesure:** Largeur d'assise et poids

Fauteuil Manuel Léger

Fauteuil léger en aluminium à dossier fixe réglable en largeur de la taille 39 à la taille 50 cm avec croisillon renforcé, Adapté notamment aux collectivités.

- Roues arrières à démontage rapide
- Accoudoirs rabattables et amovibles
- Palettes rabattables
- Poignées ergonomiques

Poids maxi utilisateur: 130kgs



| ACL | DESIGNATION PRODUIT | CODE LPP |
|---------|-------------------------------|----------|
| 2518103 | FAUT ROUL ECLIPS PLI FIXE T55 | 4107723 |
| 2561292 | FAUT ROUL ECLIPS PLUS FIXE AD | |

Options

Accoudoirs réglables en hauteur (B05)
Repose-jambes autocorrigéant en longueur (BZ8 ou BZ7)

Modèle amputé (AMP)

| ACL | DESIGNATION PRODUIT | CODE LPP |
|---------|--------------------------------|----------|
| 2471136 | OPT KIT HEMI DMC ECLIPS F T55 | 4371555 |
| 2527898 | OPT ACC REP JAMB GA ECLIPS | 4342654 |
| 2527881 | OPT ACC REP JAMB DR ECLIPS | 4342654 |
| 2527912 | OPT ACC REP JAMB DR RAC ECLIPS | 4342654 |
| 2527906 | OPT ACC REP JAMB GA RAC ECLIPS | 4342654 |
| 2471769 | APPUI TETE UNIVERSEL | 4325302 |
| 5650406 | OPT ACC REP JAMB DROIT AMP | 4325302 |
| 5650412 | OPT ACC REP JAMB GAUCHE AMP | 4325302 |
| 2471766 | PNEU ROUES ARRIERE | |
| 2471767 | ROUE AV PLASTIQUE 200X30 | |
| 2471768 | ROUE AV GONFLABLE 200X35 | |

.FAUTEUIL V300XXL

- V** **Indication:** Perte de mobilité
Prise de mesure: Largeur d'assise et poids

V300 XXL

Fauteuil manuel XXL

Ce fauteuil à double croisillon peut supporter un poids allant jusqu'à 170 kg.

- Barre de poussée
- Assise et dossier réglables en tension
- Coussin d'assise et dossier en Nylon noir
- Double croisillon pour plus de résistance

Poids maxi utilisateur: 170kgs



| ACL | DESIGNATION PRODUIT | CODE LPP |
|---------|--------------------------------|-------------------|
| 2470057 | FAUT ROUL V300XXL DF BLEU T60 | 4107723 / 4375116 |
| 2470060 | FAUT ROUL V300XXL DF CHAMP T60 | 4107723 / 4375116 |
| 2471877 | REP JAMB D V300 D200 INNOV T44 | 4342654 |
| 2471879 | REP JAMB D V300 D200 INNOV T46 | 4342654 |
| 2470061 | REP JAMB D V300 INNOVYS T48/50 | 4342654 |
| 2471878 | REP JAMB G V300 D200 INNOV T44 | 4342654 |
| 2471880 | REP JAMB G V300 D200 INNOV T46 | 4342654 |
| 2470062 | REP JAMB G V300 INNOVYS T48/50 | 4342654 |

Options disponibles sur commandes:

- B90 Barre de poussée
- L14 L15 Assise et dossier Skai
- L14 L15 Assise et Dossier SOFT
- L34 Dossier standard avec coussin préformé
- L35 Coussin d'assise vissé sur le fauteuil
- B66 Manchette gouttière fixe ou orientable
- B05 Accoudoirs réglables en hauteur
- BZ8 Repose-jambe articulé auto-corrigeant en longueur, avec palette articulée, raccourci de 7 cm
- HEM2 Kit hémiplegique à double main courante
- B14 Toile et montant de dossier complémentaire
- L55 Appui-tête à former
- B12 Tablette découpée
- B02 Accoudoirs longs
- B78 Roulettes anti-basculer

.FAUTEUIL ENFANT ECLIPS DOSSIER FIXE

V

Indication: Perte de mobilité

L

Prise de mesure: Largeur d'assise et poids

Eclips X4 enfants Fauteuil manuel enfant

Par sa conception en tubes aluminium, l'Eclips X4 enfant vous offre légèreté, maniabilité et robustesse :

Fauteuil très facile à transporter grâce à son poids de 9kg sans ses roues arrières et ses repose pieds.

- Roues à démontage rapide.
- Accoudoirs protégés vêtement
- Fourches en aluminium réglables en hauteur.
- Assise toile rembourrée.
- Repose-pieds rabattables vers l'intérieur et l'extérieur.



Poids maxi utilisateur: 80kg

| ACL | DESIGNATION PRODUIT | CODE LPP |
|---------|-------------------------------|----------|
| 2532592 | FAUT ROUL ECLIPX4 DF T32 PF37 | 4107723 |
| 2532600 | FAUT ROUL ECLIPX4 DF T37 PF37 | 4107723 |

Options disponibles sur commandes:

- L58 Appui-tête réglable en largeur et rotatif
- B14 Toile et montant de dossier complémentaire
- B41 Pompe à air
- B14 Toile et montant de dossier complémentaire
- B40 Prolongateurs de freins
- B05 Accoudoirs réglables en hauteur
- B12 Tablette découpée
- L14Soft Dossier anatomique soft
- L15 Siège anatomique en skaï
- L14 Dossier anatomique en skaï
- L15Soft Siège anatomique soft
- B78 Roulettes anti-basculer

.FAUTEUIL ACTION 2 NG INVACARE



Indication: Perte de mobilité

Prise de mesure: Largeur d'assise et poids

Fauteuil roulant Action 2 NG Invacare
Roues arrière 24" rayonnées à démontage rapide—
Roues avant 8" bandage
Toile d'assise réglable en profondeur
Coloris de châssis bicolore

Poids maxi utilisateur : 125 kg



Les caractéristiques du **fauteuil Action 2 NG** correspondent aux besoins des utilisateurs qui ne souhaitent **pas faire de compromis entre sécurité et confort**. Il utilise les **mêmes modules et est totalement compatible avec l'Action3 NG**, offrant ainsi un poids léger pour faciliter manipulation et maniabilité. Le nouveau design des **potences à 80°** apporte plus de stabilité aux membres inférieurs de l'utilisateur.

Léger et confortable

Avec un poids de **13,8 kilogrammes** et un châssis pliant par croisillon, le **fauteuil Action 2NG** est très facile à manipuler et à transporter.

Grâce à ses compatibilités avec la famille Action, il peut être adapté aux besoins spécifiques de chaque utilisateur.

Robustesse

Grâce à son **croisillon profilé** le fauteuil profite d'une robustesse qui lui assure une grande **longévité**.

| ACL | DESIGNATION PRODUIT | CODE LPP |
|---------|-------------------------------|----------|
| 2520347 | FAUT ROUL ACTION2 NG DI T40.5 | 4118193 |
| 2520353 | FAUT ROUL ACTION2 NG DI T43 | 4118193 |
| 2520376 | FAUT ROUL ACTION2 NG DI T45.5 | 4118193 |
| 2520382 | FAUT ROUL ACTION2 NG DI T48 | 4118193 |
| 2520608 | FAUT ROUL ACTION3 NG DI T45.5 | 4118193 |

.FAUTEUIL ACTION 3 NG INVACARE**Indication:** Perte de mobilité**Prise de mesure:** Largeur d'assise et poids

Fauteuil roulant Action 3 NG Invacare
 Roues arrière 24" rayonnées à
 démontage rapide–
 Roues avant 8" bandage
 Toile d'assise réglable en profondeur
 Coloris de châssis bicolore

Poids maxi utilisateur : 125 kg

Le fauteuil roulant en aluminium *Invacare® Action®3NG* est destiné à un usage quotidien pour des utilisateurs indépendants. Ce fauteuil roulant manuel est extrêmement configurable et il s'adapte parfaitement à l'évolution des besoins de l'utilisateur. Ces accoudoirs amovibles et relevables sont munis d'une gâchette de déverrouillage rapide, idéale pour les utilisateurs ayant des capacités limitées au niveau de la main.

| ACL | DESIGNATION PRODUIT | CODE LPP |
|---------|-------------------------|-----------------|
| 2520502 | ACTION 3 NG DF T38 | 4118193 |
| 2520519 | ACTION 3 NG DF T40.5 | 4118193 |
| 2520525 | ACTION 3 NG DF T43 | 4118193 |
| 2520531 | ACTION 3 NG DF T 48.5 | 4118193 |
| 2520548 | ACTION 3 NG DF T48 | 4118193 |
| 2521157 | ACTION 3 NG DL DI T45.5 | 4118193/4371555 |
| 2520809 | ACTION 3 NG S DI T45.5 | 4118193/4371555 |

FAUTEUIL ACTION 3 JUNIOR

**Indication:** Perte de mobilité**Prise de mesure:** Largeur d'assise et poids

fauteuil roulant manuel léger en aluminium et pliant a été conçu pour les enfants à partir de 2 ans. Sa version évolutive a été créée pour suivre la croissance de l'enfant et l'évolution de ses besoins grâce à un croisillon télescopique. Les dimensions d'assise peuvent être facilement ajustées grâce à sa toile d'assise et de dossier réglable en largeur et en profondeur. Afin d'améliorer les performances de conduite, le centre de gravité du fauteuil peut être ajusté. Il offre également trois hauteurs d'assise : 410, 435 et 460mm.



| ACL | DESIGNATION PRODUIT | CODE LPP |
|---------|--------------------------------|----------|
| 2472201 | FAUT ROUL ACTION3 JU DF T35,5 | 4107723 |
| 2522553 | FAUT ROUL ACTION3 JUN DF T30.5 | 4107723 |
| 2522576 | FAUT ROUL ACTION3 JUN DF T33 | 4107723 |
| 2522599 | FAUT ROUL ACTION3 JUN DI T30.5 | 4107723 |
| 2522607 | FAUT ROUL ACTION3 JUN DI T33 | 4107723 |
| 2522582 | FAUT ROUL ACTION3 JUN DI T35 | 4107723 |
| 2522613 | FAUT ROUL ACTION3 JUN DI T35.5 | 4107723 |

FAUTEUIL ENFANT ECLIPS DOSSIER 90°



Indication: Perte de mobilité
Prise de mesure: Largeur d'assise et poids

Eclips X4 90° Enfants Fauteuil manuel enfant à dossier inclinable

Fauteuil léger pour enfant à dossier inclinable à 90°.

Par sa conception en tube aluminium, l'Eclips X4 90° enfants vous offre légèreté, maniabilité et robustesse :

- Fauteuil très facile à transporter
- Assise toile rembourrée
- Roues arrière à démontage rapide
- Fourches en aluminium réglables en hauteur
- Repose-pieds rabattables vers l'intérieur et l'extérieur

Poids maxi utilisateur : 80 kg



| ACL | DESIGNATION PRODUIT | CODE LPP |
|---------|-------------------------------|----------|
| 2470978 | FAUT ROUL ECLIPX4 90 T32 PF37 | 4118193 |
| 2470982 | FAUT ROUL ECLIPX4 90 T37 PF37 | 4118193 |

Options disponibles sur commandes:

- L58 Appui-tête réglable en largeur et rotatif
- B14 Toile et montant de dossier complémentaire
- B41 Pompe à air
- B14 Toile et montant de dossier complémentaire
- B40 Prolongateurs de freins
- B05 Accoudoirs réglables en hauteur
- B12 Tablette découpée
- L14Soft Dossier anatomique soft
- L15 Siège anatomique en skaï
- L14 Dossier anatomique en skaï
- L15Soft Siège anatomique soft
- B78 Roulettes anti-bascule

FAUTEUIL ROULANT D200



Indication: Perte de mobilité

Prise de mesure: Largeur d'assise e poids

Le D200 est un fauteuil roulant manuel léger et fonctionnel en aluminium

Complètement pliable, il offre également de nombreuses possibilités d'ajustement

Poignées de poussée ajustables en hauteur

- Siège et dossier rembourrés
- Accoudoirs amovibles et escamotables
- Accoudoirs réglables en hauteur et en profondeur
- Repose-pieds escamotables et amovibles vers l'intérieur et l'extérieur
- Angle de repose-pieds ajustable
- Hauteur de siège ajustable en trois positions
- Réglage de paliers arrières



| ACL | DESIGNATION PRODUIT |
|---------|----------------------|
| 2471262 | FAUT ROUL D200 30 T3 |
| 2471263 | FAUT ROUL D200 30 T4 |

| CODE LPP |
|-------------------|
| 4418193 / 4375113 |
| 4418193 / 4375113 |

.FAUTEUIL INOVYS II

- V** **Indication:** Perte de mobilité
Prise de mesure: Largeur d'assise et poids

Fauteuil de très grand confort à réglages multiples.

Il dispose d'un dossier inclinable de 0° à 54° et d'une assise inclinable de 0° à 21°.

- Appui-tête réglable en inclinaison, hauteur et profondeur
- Accoudoirs amovibles, réglables en hauteur et largeur
- Poignées réglables en hauteur
- Coussin d'assise avec mousse semi-mémoire
- Coloris: Châssis Inox revêtement gris, Châssis brun revêtement moka

Existe en version Maxi Confort équipé d'origine de:

- Manchette gouttières
- Appui-tête confort L58C avec réglage en largeur et rotation
- Repose-jambes confort BZ8C



Poids maxi utilisateur : 135 kg

| ACL | DESIGNATION PRODUIT | CODE LPP |
|---------|------------------------------|---------------------------------------|
| 2470063 | FAUT ROUL INOVYS II GRIS T40 | 4118193 / 4325302 / 4342654 / 4375116 |
| 2470065 | FAUT ROUL INOVYS II GRIS T45 | 4118193 / 4325302 / 4342654 / 4375116 |
| 2470067 | FAUT ROUL INOVYS II GRIS T50 | 4118193 / 4325302 / 4342654 / 4375116 |

Options disponibles sur commandes:

- B66 Manchette gouttière fixe ou orientable
- B12 Tablette découpée
- L58 Appui-tête réglable en largeur et rotatif
- B20 Ceinture de sécurité par clip
- B41 Pompe à air
- B78 Roulettes anti-basculer
- B40 Prolongateurs de freins
- B42 Filet de transport
- B52 Porte sérum
- L04 Pelotes de dos

.FAUTEUIL INOVYS II ELECTRIQUE

- V** **Indication:** Perte de mobilité
- Prise de mesure:** Largeur d'assise et poids

Fauteuil de confort (version électrique)

Fauteuil de très grand confort à réglages multiples. avec bascule électrique du dossier et de l'assise

- Appui-tête réglable en inclinaison, hauteur et profondeur
- Accoudoirs amovibles, réglables en hauteur et largeur
- Poignées réglables en hauteur
- Coussin d'assise avec mousse semi-mémoire
- Coloris: Châssis Inox revêtement gris, Châssis brun revêtement moka



| ACL | DESIGNATION PRODUIT | CODE LPP |
|---------|------------------------------|---------------------------------------|
| 2471310 | FAUT ROUL INOVYS II GRIS T40 | 4118193 / 4325302 / 4342654 / 4375116 |
| 2471311 | FAUT ROUL INOVYS II GRIS T45 | 4118193 / 4325302 / 4342654 / 4375116 |
| 2471312 | FAUT ROUL INOVYS II GRIS T50 | 4118193 / 4325302 / 4342654 / 4375116 |

Options disponibles sur commandes:

B58 Ceinture de sécurité à fermeture rapide (largeur 5 cm)

Kit T30 Version poulette avec roues arrières 16" Krypton

B15 Tablette découpée en plexiglas

B66 Manchette gouttière orientable

BZ10 Repose-jambes articulé réglable d'une pièce, avec des retours latéraux de 7cm

B74 Freins à tambours

L04 Pelotes de dos ou cale tronc (la paire)



.FAUTEUIL CLEMATIS



Indication: Perte de mobilité

Prise de mesure: Largeur d'assise
poids

Destiné aux utilisateurs ayant des besoins cliniques modérés. Doté d'une bascule d'assise et d'une inclinaison de dossier par vérins pneumatiques pour favoriser le confort de l'utilisateur. Les manchettes d'accoudoirs ergonomiques augmentent la stabilité des avant-bras dans les différentes positions d'inclinaison. La version du **Clematis Stock** profite d'un réglage en largeur des accoudoirs et des repose-jambes. Ce réglage qui s'effectue sans outil grâce à des manettes indéxables, et qui s'ajoute au réglage de la profondeur d'assise, permet d'ajuster l'assise aux dimensions de l'utilisateur.



| ACL | DESIGNATION PRODUIT |
|---------|--------------------------------|
| 2520063 | FAUT ROUL CLEMAT VISC S T39H45 |
| 2520086 | FAUT ROUL CLEMAT VISC S T44H45 |
| 2520092 | FAUT ROUL CLEMAT VISC S T49H45 |

CODE LPP

1255274 / 4118193 / 4325302 / 4342654 / 4375116

CEINTURE SLIM PELVIENNE

Produit non remboursé

V Indication: Perte de maintien
Prise de mesure:

Conçue pour tous les fauteuils sauf les fauteuils coquille afin d'éviter le glissement du bassin vers l'avant



Hauteur de la ceinture: 11cm
Largeur de la sangle: 48mm
Périmètre maximum utile: 230cm

| ACL | DESIGNATION PRODUIT |
|---------|-------------------------------|
| 2497944 | CEINT SLIM PELVIENNE T110/130 |
| 2497950 | CEINT SLIM PELVIENNE T75/95 |
| 2497967 | CEINT SLIM PELVIENNE T90/110 |
| 2497973 | CEINT SLIM PELVIENNE T110/130 |

CEINTURE SLIM SIMPLE

V Indication: Perte de maintien
Prise de mesure:

Hauteur de la ceinture: 11cm
Largeur de la sangle: 48mm
Périmètre maximum utile: 230cm



| ACL | DESIGNATION PRODUIT |
|---------|-------------------------------|
| 2498091 | CEINTURE SLIM SIMPLE T110/130 |
| 2498062 | CEINTURE SLIM SIMPLE T60/80 |
| 2498079 | CEINTURE SLIM SIMPLE T75/95 |
| 2498085 | CEINTURE SLIM SIMPLE T90/110 |

CEINTURE SLIM Y

Produit non remboursé



Indication: Perte de maintien

Prise de mesure:

L'objectif de la Ceinture Slim Y est de prévenir la cyphose cervicale en maintenant le buste droit. C'est un maintien de buste combiné à une ceinture de confort, dont les hauteurs d'épaules sont réglables séparément, dans le but d'aider au positionnement et à la compensation d'une mauvaise position.

•FIXATION FAUTEUIL

– 3 boucles de 5 cm

Hauteur de la ceinture: 11cm

Largeur de la sangle:48mm

Périmètre maximum utile: 230cm



| ACL | DESIGNATION PRODUIT |
|---------|--------------------------|
| 2498174 | CEINTURE SLIM Y T110/130 |
| 2498145 | CEINTURE SLIM Y T60/80 |
| 2498151 | CEINTURE SLIM Y T75/95 |
| 2498168 | CEINTURE SLIM Y T90/110 |

POUSSETTE BUGGY MAJOR ELITE



Indication: ENFANT A MOBILITE

REDUITE

Prise de mesure:

Poussette canne pliante en aluminium conçue pour être transportée facilement et rapidement, pour une utilisation quotidienne. Très maniable grâce à la suspension de ses quatre roues de direction jumelées.



ACL
2514128

DESIGNATION PRODUIT
POUSSETTE BUGGY MAJOR ELITE

CODE LPP
4252810 / 4328542

FAUTEUIL LIBERTY ÉLECTRIQUE



Indication: ENFANT A MOBILITE REDUITE
Prise de mesure:

fauteuil à pousser inclinable à usage intérieur exclusif. un siège pensé pour les personnes assistées d'un accompagnant. C'est un Dispositif Médical destiné aux personnes présentant une incapacité totale ou partielle à marcher et qui sont dans l'impossibilité, temporaire ou définitive de se propulser eux-mêmes.



| ACL | DESIGNATION PRODUIT | CODE LPP |
|---------------|--------------------------|----------|
| 3760270137666 | FAUT LIBERTY E CACAO T 1 | 4263950 |
| 3760270137734 | FAUT LIBERTY E CACAO T 4 | 4263950 |
| 3760270137802 | FAUT LIBERTY E CACAO T 7 | 4263950 |
| 3760270137871 | FAUT LIBERTY E CACAO T10 | 4263950 |
| 3760270137949 | FAUT LIBERTY E CACAO T13 | 4263950 |
| 3760270137635 | FAUT LIBERTY E EBENE T 1 | 4263950 |
| 3760270137703 | FAUT LIBERTY E EBENE T 4 | 4263950 |
| 3760270137772 | FAUT LIBERTY E EBENE T 7 | 4263950 |
| 3760270137840 | FAUT LIBERTY E EBENE T10 | 4263950 |
| 3760270137918 | FAUT LIBERTY E EBENE T13 | 4263950 |

OPTIONS

| ACL | DESIGNATION PRODUIT | CODE LPP |
|---------------|-------------------------------|----------|
| 3700368628317 | COUSSIN LIBERTY M/E VISCO T10 | 1262713 |
| 3700368628331 | COUSSIN LIBERTY M/E VISCO T13 | 1262713 |
| 3700368627532 | COUSSIN LIBERTY M/E VISCO T4 | 1262713 |
| 2472597 | COUSSIN LIBERTY M/E VISCO T7 | 1262713 |

| ACL | DESIGNATION PRODUIT | CODE LPP |
|---------|-------------------------------|----------|
| 2472581 | APPAREIL SOUTIEN PARTIEL TETE | 1211489 |

FAUTEUIL PREMIUM



Indication: PERTE D'AUTONOMIE
Prise de mesure:

Fauteuil coquille électrique avec:

- Gestion électrique
- Système automatique de détente
- Fonction massage

Fauteuil équipé de:

- Appareil de soutien de la tête
- Coussin assise classe 2
- Coussin de série de positionnement des jambes



| ACL | DESIGNATION PRODUIT |
|---------------|--------------------------------|
| 3760270130667 | FAUT COQ PREMIUM G EBE BLACK 4 |
| 3760270130704 | FAUT COQ PREMIUM G EBE BLACK 7 |
| 3760270130742 | FAUT COQ PREMIUM G EBE BLACK10 |
| 3760270130780 | FAUT COQ PREMIUM G EBE BLACK13 |
| 3760270130650 | FAUT COQ PREMIUM G EBE CHOCO 4 |
| 3760270130698 | FAUT COQ PREMIUM G EBE CHOCO 7 |
| 3760270130735 | FAUT COQ PREMIUM G EBE CHOCO10 |
| 3760270130773 | FAUT COQ PREMIUM G EBE CHOCO13 |

CODE LPP

FAUTEUIL: **1202674**

TABLETTE AMOVIBLE: **1203248**

REMBOURSEMENT

FAUTEUIL MONTMARTRE



Indication: DEPENDANCE

Prise de mesure:

Siège coquille manuel avec 6 positions de confort.

Pensé pour les personnes assistées d'un accompagnant

Fauteuil équipé de:

- Appareil de soutien de la tête
- Coussin assise classe 2
- Coussin de série de positionnement des jambes



ACL

DESIGNATION PRODUIT

| | |
|----------------------|-------------------------------|
| 3760270130506 | FAUT COQ MONTMARTRE G BLACK 4 |
| 3760270130544 | FAUT COQ MONTMARTRE G BLACK 7 |
| 3760270130582 | FAUT COQ MONTMARTRE G BLACK10 |
| 3760270130605 | FAUT COQ MONTMARTRE G BLACK13 |
| 3760270130490 | FAUT COQ MONTMARTRE G CHOCO 4 |
| 3760270130537 | FAUT COQ MONTMARTRE G CHOCO 7 |
| 3760270130575 | FAUT COQ MONTMARTRE G CHOCO10 |
| 3760270130599 | FAUT COQ MONTMARTRE G CHOCO13 |

CODE LPP

FAUTEUIL: **1202674**TABLETTE AMOVIBLE: **1203248**

REMBOURSEMENT

FAUTEUIL ELYSE ELECTRIQUE



Indication: DEPENDANCE

Prise de mesure:

Siège coquille manuel avec 6 positions de confort.

Pensé pour les personnes assistées d'un accompagnant

Fauteuil équipé de:

- Appareil de soutien de la tête
- Coussin assise classe 2
- Coussin de série de positionnement des jambes



ACL

3760270133880

DESIGNATION PRODUIT

FAUT VHP ELYSEE G ELEC CHOCO 7

CODE LPP

FAUTEUIL: 1202674

TABLETTE AMOVIBLE: 1203248

ACL

3760270136805

2471520

2471522

3760270130988

2471517

DESIGNATION PRODUIT

TABLETTE MONTMARTRE/ELYSEE NOI

TABLETTE PREMIUM NOIR T10

TABLETTE PREMIUM NOIR T13

TABLETTE PREMIUM NOIR T4

TABLETTE PREMIUM NOIR T7

REMBOURSEMENT

REMBOURSEMENT FAUTEUIL COQUILLE

Indication de prise en charge

Adulte de plus de 60 ans ayant une impossibilité de se maintenir en position assise sans un système de soutien, évalué dans les groupes iso-ressources (GIR) 1-2 selon la grille AGGIR.

Modalités de prescription et d'utilisation et durée de prise en charge

La prise en charge est assurée à l'achat pour une durée de cinq ans.

Le classement GIR doit figurer sur la prescription et la demande d'accord préalable.

Le renouvellement de la prise en charge ne peut intervenir qu'à l'issue de ce délai de cinq ans sur prescription médicale. ([article R. 165-24 du code de la sécurité sociale](#)).

Conditions de prise en charge

Prescription médicale (sans restriction du prescripteur).

La prise en charge d'un coussin de positionnement hanches/genoux pour personnes polyhandicapées en position allongée (code 1220471, 1269224, 1254895) ne peut s'effectuer comme adjonction d'un siège coquille.

La prise en charge d'un siège coquille exclut celle de :

- coussin de série d'aide à la prévention des escarres
- VPH.

En application de l'[article R. 165-23 du code de la sécurité sociale](#), la prise en charge du siège coquille de série est subordonnée à une demande d'accord préalable remplie par le médecin prescripteur lors de la première prescription et à chaque renouvellement.

Garanties

Les prestataires de services et les distributeurs de matériels ou les pharmaciens d'officine sont tenus d'assurer l'application de la garantie des sièges coquilles contre tout vice de fabrication ou de matière première pendant une durée de deux ans minimum à compter du jour de sa mise en service. La garantie est limitée à l'échange gratuit par les prestataires de services et les distributeurs de matériels ou les pharmaciens d'officine des pièces ou sous-ensembles reconnus défectueux (pièces, main-d'œuvre et transport). Cette garantie couvre également la première révision du « siège coquille de série » qui interviendra un an après la date de sa mise en service. Toutes ces conditions de garantie sont clairement énoncées dans le guide d'utilisation et d'entretien qui est remis par les prestataires de services et distributeurs de matériels ou les pharmaciens d'officine à l'utilisateur le jour de la mise en service du « siège coquille de série ».

Les prestataires de services et distributeurs de matériels ou les pharmaciens d'officine sont tenus d'assurer le remplacement de toute pièce constituant le « siège coquille », pendant une période de cinq ans à partir de la date de mise en service du « siège coquille ». Durant cette même période, le fabricant est tenu de mettre à disposition les pièces nécessaires.

FAUTEUIL DE REPOS NORMANDIE

Produit non remboursé

Indication: DEPENDANCE

Prise de mesure:

Le cadre du fauteuil de repos est en acier de grande qualité, recouvert d'un revêtement par pulvérisation. L'utilisation de revêtements en similicuir permet un nettoyage et un entretien faciles. Les revêtements en tissu sont également faciles d'entretien. Les systèmes de sièges ont été formés pour votre confort d'après des conditions d'ergonomie.

L'assiette du système de siège et du repose-jambes est réglable à l'aide d'un vérin à gaz (sur les modèles LANGUEDOC et NORMANDIE).

(charge max. limitée à 130 kg)



ACL
2496034

DESIGNATION PRODUIT
FAUT MEDICAL NORMAND SIMPL

FAUTEUIL DE REPOS LANGUEDOC

Produit non remboursé**Indication:** PRISE DE MESURE DE LA PERSONNE

Fauteuil à dossier inclinable à 45° et équipé d'un accoudoir réglable d'origine. Bâti et piètement en tube acier rond de Ø 32 mm revêtu époxy gris, structure intérieure de l'assise en bois et métal. Garnissage en mousse haute densité 39 kg/m² à forme ergonomique. Revêtement tissu enduit classé au feu M 1. Appui-bras en polyuréthane rigide gris, escamotables à hauteur d'assise pour faciliter les transferts. Dossier ergonomique pour le confort de vos résidents, inclinable à 45° assisté par vérin à gaz, avec commande à droite.

**ACL
2494710****DESIGNATION PRODUIT
FAUT MEDICAL LANGUEDOC**

FAUTEUIL RELEVEUR CLASSIC

Produit non remboursé



Indication: PRISE DE MESURE DE LA PERSONNE

Instructions :

Brancher la prise électrique dans une prise prévue à cet effet, de préférence à proximité du fauteuil. En maintenant le pouce appuyé sur la manette de la télécommande, vous pourrez ainsi relever le fauteuil ou l'allonger en position de confort. L'assise est fixée par velcro et totalement déhoussable ce qui permet un entretien aisé, de préférence avec un lavage à main et un séchage à température ambiante.

Caractéristiques :

Poids supporté : 160 kg .
Velours traité scotchgard.
densité de la mousse 15 kg/cm²



CONFORT ET SANTE

ACL
2508547

DESIGNATION PRODUIT
FAUT RELEV CLASSI

FAUTEUIL RELEVEUR ACCES

Produit non remboursé**Indication:** PRISE DE MESURE DE LA PERSONNE

Fauteuil sobre et confortable

Inclinaison "quasi couchage"

Possède toutes les positions de confort :

Levée, assise, jambes relevées et quasi couchage

Fauteuil de qualité, spacieux et agréable, offrant confort et sécurité à son utilisateur

Tête et protections accoudoirs fournies de série

Pochette range livres astucieuse sur le côté droit

Pochette range livres astucieuse sur le côté droit

Pochette range livres astucieuse sur le côté droit

Pochette range livres astucieuse sur le côté droit

Pochette range livres astucieuse sur le côté droit

Pochette range livres astucieuse sur le côté droit

Dimensions et caractéristiques techniques du fauteuil releveur

Dimensions et caractéristiques techniques du fauteuil releveur

Densité de la mousse : 17, 21 et 24 kg

Densité de la mousse : 17, 21 et 24 kg

Poids max. utilisateur : 130 kg



CONFORT ET SANTE

ACL

2508487

2508501

DESIGNATION PRODUIT

FAUT RELEV SUCCES ALCANT BEIGE

FAUT RELEV SUCCES ALCANT CENDR

Accessoires

- ❖ Rebord d'assiette p.88
- ❖ Crachoir plastique + couvercle p.88
- ❖ Pince de préhension p.89
- ❖ Enfile et chausse bas p.89
- ❖ Verre malade p.90
- ❖ Tourne clé p.90
- ❖ Bac a shampoing p. 90





EVALUATION DU BESOIN

- Sa pathologie
- Son environnement
- Son degré d'autonomie
- Sa mobilité
- Sont traitement médicamenteux
- Les attentes de l'équipe soignante

LE CONSEIL DU PROFESSIONNEL

Vérifier l'accessibilité de la pièce pour la déambulation

Eviter ou supprimer les tapis afin d'éviter les chutes

Conseiller le système de téléalarme pour les patients à risque et/ou isolés

Vérifier les connaissance et la bonne utilisation du produit par le patient

REBORD D'ASSIETTE**Produit non remboursé**

Indication: difficulté de préhension

Léger, fixation simple par 3 clips. Agit comme une butée et empêche les aliments de tomber de l'assiette. Pour assiette de diamètre extérieur 19 à 25,4cm



| | |
|----------------|----------------------------|
| ACL | DESIGNATION PRODUIT |
| 2482003 | REBORD ASSIETTE |

CRACHOIRS PLASTIQUES + COUVERCLE

Indication: difficulté de préhension

Crachoir à usage unique 125 ml, gradué par 25 ml en polyéthylène blanc, couvercle étanche en polyéthylène bleu.



| | |
|----------------|------------------------------|
| ACL | DESIGNATION PRODUIT |
| 2513287 | CRACHOIR PLAST+COUV BLEU UNI |

Produit non remboursé**PINCE DE PREHENSION**

Indication: difficulté de préhension

Pince permettant de ramasser facilement sans se baisser des objets à terre.
Évite des chutes par perte d'équilibre



| ACL | DESIGNATION PRODUIT |
|---------|--------------------------|
| 2496494 | PINCE HANDI REACHER 61CM |
| 2496502 | PINCE HANDI REACHER 76CM |

ENFILE BAS / CHAUSSE BAS

Indication: difficulté A METTRE SES BAS

Pour les patients mobiles et immobiles
Toutes les longueurs et tous les modèles de bas
Stable, robuste et extrêmement facile à utiliser



| ACL | DESIGNATION PRODUIT |
|---------|------------------------------|
| 4121551 | ENFILE BAS SIGVARIS ROLLY TU |
| 4318466 | CHAUSSE BAS MEDI |

TOURNE CLE

Produit non remboursé



Indication: difficulté de préhension

Prise en main facile avec poignée intégrée. La clé se replie dans le manche.



ACL **DESIGNATION PRODUIT**
2490037 **TOURNE CLE 1 CLE AV POIGNEE**

VERRE MALADE



Indication: difficulté de préhension

Permet au malade de boire facilement, équipé d'un bec amovible permettant de ne pas renverser.
Capacité: 250ml
Graduation: 25ml
Pas de micro-ondes



ACL **DESIGNATION PRODUIT**
2491746 **VERRE MALADE AV COUV**

BAC A SHAMPOING



Indication: perte de mobilité , idéal pour les personnes alitées

Plateau en plastique à hauts rebords (modèle unique) permettant de laver les cheveux au-dessus d'un lavabo tout en évitant les débordements - la bordure en caoutchouc empêche le plateau de glisser - s'adapte à la plupart des chaises ou fauteuils roulants.



ACL **DESIGNATION PRODUIT**
2502697 **BAC SHAMP RIGIDE KINETEC**



HYGIENE

Hygiène

Chaises

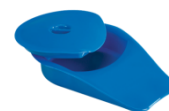
- ❖ Chaise garde-robe MADRIGAL p.94
- ❖ Chaise garde-robe OCEAN XXL p.94
- ❖ Chaise garde-robe NEW CLUB OCEAN p.95
- ❖ Chaise garde-robe REGLABLE p.95
- ❖ Chaise garde-robe OMEGA ECO H440 p.96
- ❖ Chaise garde-robe CANDY 155 p.96
- ❖ Chaise garde-robe 101 REGLABLE p.97
- ❖ Chaise garde-robe ROUE ASSISE p.97

Toilettes

- ❖ Cadre WC ADEO p.98
- ❖ Cadre WC STYXO p.98
- ❖ Clipper I p.99
- ❖ Clipper II p.99
- ❖ Clipper III p.100
- ❖ Rehausse WC sans contact p.100

Urinals

- ❖ Bassin de lit confort p.101
- ❖ Urinal femme p.101
- ❖ Urinal homme p.101





EVALUATION DU BESOIN

- Sa pathologie
- Son environnement
- Son degré d'autonomie
- Sa mobilité
- Sont traitement médicamenteux
- Les attentes de l'équipe soignante

LE CONSEIL DU PROFESSIONNEL

Supprimer tous les obstacles : les tapis au sol, balai....

Privilégier m'accessibilité des objets utilisé fréquemment

Vérifier l'orientation de l'éclairage pour éviter les zone d'ombre et visualiser les barres d'appuie

Installer des points d'appui ou des barres d'appui pour faciliter les déplacements

CHAISE GARDE ROBE MADRIGAL

V Indication: difficulté de déplacement et manque d'équilibre

Légère, maniable et confortable.
- Livrée avec seau et coussin de renfort antiglisse.

- kit roulettes disponibles en option.

Aide et confort indispensable pour la personne dépendante



| ACL | DESIGNATION PRODUIT | CODE LPP |
|---------|----------------------------|----------|
| 2513011 | CHAISE GARDE ROBE MADRIGAL | 1243302 |
| 2513695 | KIT ROULETTE | |

CHAISE OCÉAN XXL

V Indication: difficulté de déplacement et manque d'équilibre et personne forte

Destiné aux personnes à forte corpulence.

Poids max. utilisateur : 130kg



| ACL | DESIGNATION PRODUIT | CODE LPP |
|---------|-------------------------------|----------|
| 2520011 | CHAISE GR CLUB OCEAN XXL 65CM | 1243302 |

CHAISE GARDE ROBE NEW CLUB OCEAN



Indication: difficulté de déplacement
et manque d'équilibre

Légère, maniable et confortable.

- Livrée avec seau.

DIM assise: 53 X 40

Hauteur d'assise-sol: 52cm

Poids max. utilisateur: 130kg



ACL

9607146

DESIGNATION PRODUIT

CHAISE GR NEW CLUB FIXE OCEAN

CODE LPP

1243302

CHAISE GARDE-ROBE RÉGLABLE HAUT GR15



Indication: difficulté de déplacement
et manque d'équilibre et personne
forte

Confortable grâce a sont
assise, elle permet un accès
rapide aux commodités.

REGLABLE EN HAUTEUR



ACL

3401542614767

DESIGNATION PRODUIT

CHAISE GARD ROB REGL HAUT GR15

CODE LPP

1243302

CHAISE GARDE ROBE OMEGA ECO H440



Indication: difficulté de déplacement
et manque d'équilibre

Réglable en hauteur et dispose d'un bouchon couvre-pot. Rapidité et facilité d'utilisation. Seau escamotable par le dessus.



ACL
2482121

DESIGNATION PRODUIT
CHAISE GR OMEGA ECO H440

CODE LPP
1243302

CHAISE GARDE ROBE CANDY 155



Indication: difficulté de déplacement
et manque d'équilibre

Discrète grâce a son design épuré, la CANDY 155 permet un accès rapide aux commodités et éviter de se déplacer



ACL
2487437

DESIGNATION PRODUIT
CHAISE GR CANDY 155

CODE LPP
1243302

CHAISE GARDE ROBE ROUE ASSISE



Indication: difficulté de déplacement
et manque d'équilibre

Equipée d'une double assise avec guide anti-éclaboussures pour un usage mixte: rehausse WC et chaise garde-robe. Ses accoudoirs et repose-pieds escamotable facilitent le transfert latéral.



ACL
4457340

DESIGNATION PRODUIT
CHAISE GR ROUES ASSISE SOUPLE

CODE LPP
1243302

CHAISE GARDE ROBE 101 REGL HAUTEUR 43/60



Indication: difficulté de déplacement
et manque d'équilibre

Chaise réglable en hauteur.
Avec accoudoirs
**Aide et confort indispensables pour la
personne dépendante**



ACL
2490623

DESIGNATION PRODUIT
CHAISE GR 101 REGL HAUT 43/60

CODE LPP
1243302

CADRE WC ADEO



Indication: difficulté de déplacement et manque d'équilibre

Cadre de toilette en aluminium

- Réglable en hauteur de 640 à 740 mm
- Accoudoir plus grand pour plus de confort



ACL
7371975

DESIGNATION PRODUIT
CADRE TOILETTE C/407A ADEO

CODE LPP
1243302

CADRE STYXO



Indication: difficulté de déplacement et manque d'équilibre

Cadre de toilette **3 fonctions:**

- cadre de toilette
 - rehausse WC
 - chaise-toilette
- Réglable en hauteur de 390 à 540 mm



ACL
7372035

DESIGNATION PRODUIT
CHAISE TOILET/SURELEVAT STYXO

CODE LPP
1243302

REHAUSSE WC CLIPPER I

V Indication: difficulté d'usage des membres inférieurs et difficultés à se relever

Le clipper 1 s'adapte facilement sur tous types de WC
Il faut soulever la lunette du WC et enfoncer le rehausseur au maximum afin d'améliorer la stabilité et la sécurisé pendant l'utilisation. Vérifiez que les fixations débordent à l'intérieur comme à l'extérieur de la cuvette

Rehausse WC de 11 cm

Sécurité d'utilisation grâce aux patins anti-rayures et antidérapants

Longueur : 42 cm Largeur : 41 cm

Poids max. utilisateur : 185 kg

Produit non remboursé



REHAUSSE WC CLIPPER II

V Indication: difficulté d'usage des membres inférieurs et difficultés à se relever

Très discret, Ce rehausse WC CLIPPER 2 s'installe facilement avec ses quatre clips de réglage, permettant ainsi un **maintien stable** et **sécurisé** de ce rehausseur

Rehausse WC de 11cm



REHAUSSE WC CLIPPER III**Produit non remboursé**

V Indication: difficulté d'usage des membres inférieurs et difficultés à se relever

Grâce à ses quatre clips, ce rehausse WC de forme anatomique se met rapidement et reste stable pendant l'utilisation.

Confortable et sécurisé, le couvercle permet de recouvrir aisément le WC
Rehausse WC de 11cm



ACL
2486395

DESIGNATION PRODUIT
REHAUSSE WC CLIPPER3 AV COUV

REHAUSSE WC CONTACT+ SANS COUVERCLE

V Indication: difficulté d'usage des membres inférieurs et difficultés à se relever

CONTACT plus est constitué de mousse et de PVC. D'un confort inégalé, il s'adapte en toute sécurité sur toutes cuvettes WC.

Testé 185 kg

Rehausse WC de 11cm



ACL
4264888

DESIGNATION PRODUIT
REHAUSSE WC CONTACT+ SS COUV

BASSIN DE LIT CONFORT



Indication: personne alité

Sa conception en forme de pelle permet de le glisser sous le patient en évitant des mouvements pénibles. Facilite l'intervention des proches ou du personnel soignant

Produit non remboursé



ACL

2479018

DESIGNATION PRODUIT

BASSIN LIT CONFORT+COUV BLEU

URINAL PLAST FEMME



Indication: personne alité

Urinal femme avec bouchon étanche



ACL

2453326

DESIGNATION PRODUIT

URINAL PLAST FEMME 125107

URINAL PLAST HOMME



Indication: personne alité

Equipé d'une poignée



ACL

2451103

DESIGNATION PRODUIT

URINAL PLAST HOMME 125108A

BARRE D'APPUI MURALE

Produit non remboursé

V Indication: difficulté d'usage des membres inférieur, difficulté a se relever.

Plastique injecté sur Abs.



| | |
|----------------|------------------------------|
| ACL | DESIGNATION PRODUIT |
| 7020833 | BARRE APPUI MURALE H320 OCEA |

BARRE D'APPUI DROITE

V Indication: difficulté d'usage des membres inférieur, difficulté a se relever.

Plastique injecté sur Abs, ces barres se déclinent en 4 longueurs

| | |
|----------------|--------------------------------|
| ACL | DESIGNATION PRODUIT |
| 2484864 | BARRE APPUI ABS DR PROFILO30CM |
| 2484870 | BARRE APPUI ABS DR PROFILO40CM |
| 2499067 | BARRE APPUI ABS DR PROFILO45CM |
| 2484887 | BARRE APPUI ABS DR PROFILO60CM |



BARRE D'APPUI RELEVABLE BASICA

V Indication: difficulté d'usage des membres inférieur, difficulté a se relever.

Barre d'appui relevable en acier recouvert de plastique assurant une haute résistance contre la corrosion. Support papier toilette. Profondeur relevée : 21 cm.
Diam. tube : 2.5 cm.
Long. : 67 cm



| | |
|----------------|------------------------------|
| ACL | DESIGNATION PRODUIT |
| 7020810 | BARRE APPUI RELEVABLE BASICA |



SALLE DE BAIN

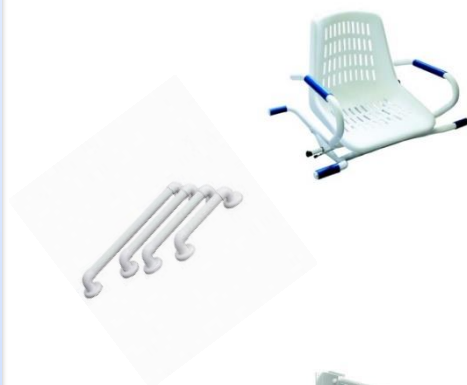
La salle de bain

Bain

- ❖ Siège de bain pivotant avec translation p.106
- ❖ Marchepied d'accès au bain BALNEO p.106
- ❖ Planche de bain p.107
- ❖ Oreiller de bain p.107
- ❖ Tapis de bain p.108
- ❖ Poignée accès bain p.108
- ❖ Barre d'appuie murale p.102
- ❖ Barre d'appuie droite p.102
- ❖ Barre d'appuie relevable BASICA p.102

Douche

- ❖ Strapontin de douche p.109
- ❖ Tabouret de douche p.109
- ❖ Chaise Aquatec pico commode p.110
- ❖ Chaise douche Aquatec + accoudoir p.110
- ❖ Chaise alizé sur roue p.111
- ❖ Chaise douche I fit 9781^E p.111
- ❖ Fauteuil roulant de douche p.112
- ❖ Chaise Nouméa 80/roue p.112





EVALUATION DU BESOIN

- Sa pathologie
- Son environnement
- Son degré d'autonomie
- Sa mobilité
- Sont traitement médicamenteux
- Les attentes de l'équipe soignante

LE CONSEIL DU PROFESSIONNEL

- **Vérifier l'accessibilité de la pièce et des éléments la composant (vasque, baignoire accessible en fauteuil roulant...)**
- **Supprimer les tapis de sol et privilégier les bandelettes antidérapantes**
- **Prévoir des points d'assise en cas de fatigue ou de malaise**
- **Installer dans la baignoire/douche dans bandelettes antidérapant pour éviter la chute**
- **Bien adapter les types de barres d'appuie ou de maintient en fonction du support**
- **Vérifier la parfaite connaissance du produit et de son utilisation par le patient**
- **Conseiller le système de téléalarme pour les patients à risque ou isolé**

SIÈGE DE BAIN PIVOTANT ATLANTIS**Produit non remboursé**

V Indication: difficulté pour entrer et se relever de la baignoire

Avec translation en bord de baignoire pour facilité l'accessibilité

Accoudoirs escamotables vers l'arrière

Pivote sur 360°

4 positions peuvent être verrouillées (avant-arrière-droite-gauche)

Large coque composite enveloppante et confortable

Commandes ergonomiques et robuste

Tube acier et finition époxy

Couleur : blanc et bleu

Dimensions du siège de bain :

- Largeur d'assise : 40 cm

- Hauteur (hors tout) : 53 cm

- Longueur : 65 cm

- Largeur (hors tout) : 71 cm

Poids du siège de baignoire : environ 8 kg

Poids max supporté : 120 kg



ACL
2470357

DESIGNATION PRODUIT
SIEGE BAIN PIVOTANT AVEC TRANSLATION

POIGNEE ACCES AU BAIN BALNEO

V Indication: difficulté pour entrer et se relever de la baignoire

Poignée de sortie de baignoire avec marchepied réversible à droite ou à gauche.

Hauteur 83/103 cm.



ACL
2485438

DESIGNATION PRODUIT
POIGNEE ACCES BAIN BALNEO 20

Produit non remboursé

PLANCHE DE BAIN MARINA

V Indication: difficulté pour entrer et se relever de la baignoire

Munie d'une poignée stable, confortable et ergonomique pour faciliter l'accès au bain en toute sécurité



ACL
2481771

DESIGNATION PRODUIT
PLANCHE DE BAIN MARINA 1541330

OREILLER DE BAIN

V Indication: difficulté pour entrer et se relever de la baignoire

Agréable confort grâce à son tissu éponge blanc. Facile à mettre et à retirer.
Il se gonfle facilement



ACL
2506488

DESIGNATION PRODUIT
OREILLER DE BAIN GONFL

TAPIS DE BAIN BULA

Produit non remboursé



Indication: risque de chute

Tapis antidérapant en caoutchouc naturel. Multiple ventouse pour une fixation au fond de la baignoire. Large surface



ACL
2476244

DESIGNATION PRODUIT
TAPIS DE BAIN BULA 40X81CM

POIGNÉE ACCÈS BAIN BALNEA



Indication: difficulté d'usage des membres inférieur, difficulté à se relever.

Poignée de bain pour faciliter le passage du rebord de baignoire, faciliter les mouvements à l'intérieur de celle-ci (Se relever/se baisser) Fixation très simple qui s'adapte à toutes les baignoires. (Réglable de 80 à 150 mm)



ACL
7020589

DESIGNATION PRODUIT
BARRE ACCES BAIN/1930E BALNEA

TABOURET DE DOUCHE ALIZE

Produit non remboursé



Indication: difficulté à se maintenir debout

En acier haute qualité galvanisé et traitement surface époxy.

- Assise réglable en hauteur de 470 à 550 mm
- Assise ergonomique en ABS
- Facile à transporter (léger)



ACL
2481570

DESIGNATION PRODUIT
TABOURET DOUCHE ALIZE

STRAPONTIN DE DOUCHE SANSIBAR



Indication: difficulté à se maintenir debout

Agréable confort grâce à son tissu éponge blanc. Facile à mettre et à retirer.

Il se gonfle facilement



ACL
2562274

DESIGNATION PRODUIT
STRAPONTIN DOUCHE SANSIBAR

CHAISE AQUATEC PICO COMMODE

Indication: difficulté à rester debout

V

Chaise de douche percée, réglable en hauteur et avec des ventouse pour la fixer au sol



ACL
2528538

DESIGNATION PRODUIT
CHAISE AQUATEC PICO COMMODE

CODE LPP
1243302

CHAISE AQUATEC + ACCOUDOIR

Indication: difficulté à rester debout

V

Chaise de douche réglable en hauteur avec découpe intime



ACL
2508820

DESIGNATION PRODUIT
CHAISE DOUCH AQUATEC +ACCOUD NR

CHAISE DOUCHE ALIZE

Indication: difficulté à rester debout



Assise réglable en hauteur de 500 à 560 mm
Assise et dossier ergonomique ABS
Accoudoirs relevables : transfert aisé



ACL
2481481

DESIGNATION PRODUIT
CHAISE DOUCHE ALIZE SUR ROUES

CHAISE DOUCHE I FIT 9781E

Indication: difficulté à rester debout



Larges pieds pour une grande stabilité
Assise grainée large profonde
Montage sans outils
Dossier amovible
Assise réglable en hauteur de 380 à 550 mm (au cm près)



ACL
7371952

DESIGNATION PRODUIT
CHAISE DOUCHE I FIT 9781E

CHAISE NOUMEA 80 SUR ROUE

Indication: difficulté à rester debout

V

Chaise de douche à 4 roues avec deux freins à l'arrière et les accoudoirs escamotables



ACL
2507602

DESIGNATION PRODUIT
CHAISE DOUCH NOUMEA 80/ROUE

CODE LPP
1243302

FAUTEUIL ROULANT DE DOUCHE LIMA

Indication: difficulté à rester debout

V

châssis pliant par croisillon pour vous permettre de gagner un maximum de place à domicile ou en institution. La conception en aluminium est un gage de légèreté et écarte tout risque de corrosion



ACL
2471844

DESIGNATION PRODUIT
FAUTEUIL ROUL DOUCHE LIMA H273



PUERICULTURE

La mère & l'enfant

Tire lait

- ❖ Tire-lait manuel p.115
- ❖ Tire-lait KFISIO p.115
- ❖ Tire-lait MEDELA p.116

Téterelles

- ❖ Téterelles MEDELA p.116
- ❖ Téterelles KITETT p.117
- ❖ Téterelles forte/ mince/ standard p.117

Accessoires

- ❖ Protège mamelon p.119
- ❖ Coupelle recueil lait p.120
- ❖ Compresse hydrogel p.120
- ❖ Bout de sein p.121
- ❖ Coussin d'allaitement unique p.123
- ❖ Coussin d'allaitement lavable p.123
- ❖ Forme mamelon p.124
- ❖ Quick clean sachet désinfection p.124
- ❖ Tétine calma + biberon p.125
- ❖ Tétine calma p.125
- ❖ Tétine spécial Need p.126
- ❖ Sachet conservation p.126
- ❖ Biberon MEDELA p.127
- ❖ Fisio fresh sacoche ISO complète p.127

Diagnostiques

- ❖ Pèse bébé électronique p.128

Enurésie

- ❖ Pipi stop p.129
- ❖ Pipi stop recharge p.129



TIRE-LAIT MANUEL MEDELA



Tire-lait manuel bénéficiant de la technologie à 2 phases d'expression.
Poignée ergonomique et pratique



ACL
4450473

DESIGNATION PRODUIT
TIRELAIT MEDELA MANUEL HARMONI

TIRE-LAIT ELECTRIQUE KFSIO



Le tire-lait FISIO PRO, l'allié indispensable pour le bien être des mamans. Grâce à ses deux boutons de réglage, il permet la gestion indépendante de la puissance et du rythme d'aspiration. Il offre une large plage de réglage de la puissance et du rythme d'aspiration..

Il accompagne les mamans dans les pathologies les plus complexes.
Il est utilisable en simple ou double pompage.



ACL
3401020322115

DESIGNATION PRODUIT
TIRELAIT FISIO PRO 1KIT+1K24LD

TIRE-LAIT SYMPHONY



Technologie à 2 phases d'expression pour un meilleur confort du sein. Système innovant de protection contre les débordements de lait



ACL
2504118

DESIGNATION PRODUIT
TIRELAIT SYMPHONY

TÉTERELLE MEDELA



Douce et flexible, elles assurent un confort et une efficacité maximale



ACL
2504087
7889761
7889755
2504070

DESIGNATION PRODUIT
TETEREL DBLE SYMPHONY BT
TETEREL LACTASET DOUBLE BT
TETEREL LACTASET SIMPLE BT
TETEREL SPLE SYMPHONY BT

TETERELLES KITETT



Téterelles simple ou double
avec embout confort ou non



ACL

- 5651392
- 5651423
- 5651162
- 5651417
- 5128302
- 5128242
- 5128207
- 5651452

DESIGNATION PRODUIT

- TETEREL KITETT KOLOR K21S
- TETEREL KITETT KOLOR K24L
- TETEREL KITETT KOLOR K24L DBLE
- TETEREL KITETT KOLOR K24S
- TETEREL KITETT KOLOR K26L
- TETEREL KITETT KOLOR K26S
- TETEREL KITETT KOLOR K26SD
- TETEREL KITETT KOLOR K30L

CHOIX TETERELLES

TÉTERELLES POITRINE FORTE / MINCE / STANDARD



Téterelles simple ou
double
Avec embout confort

ACL

- 4822704
- 4822667
- 4822673
- 4822696
- 4822650

DESIGNATION PRODUIT

- TETERELLE POITRIN FORTE 27MMX2
- TETERELLE POITRIN FORTE 30MMX2
- TETERELLE POITRIN FORTE 36MMX2
- TETERELLE POITRIN MINCE 21MMX2
- TETERELLE POITRIN STD 24MMX2

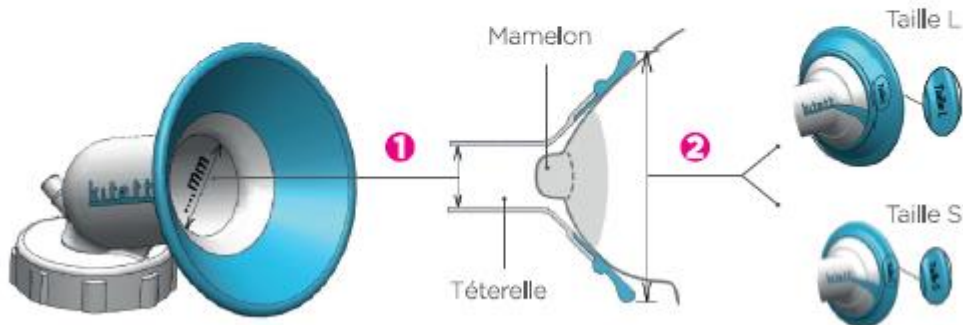


TETERELLES

Prise de mesure :

La mesure doit se faire **après une tétée** ou après avoir tiré le lait. Si vous mesurez le mamelon au repos, comptez 2 mm en plus.

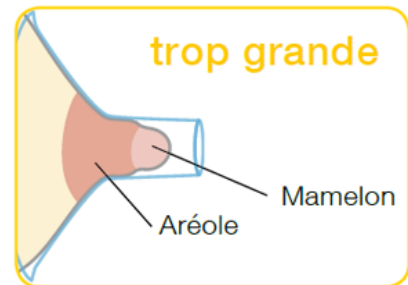
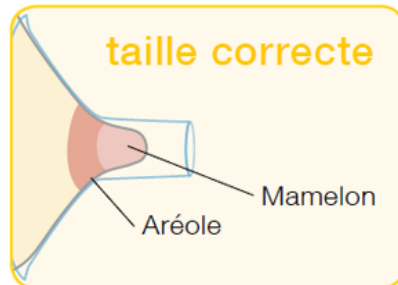
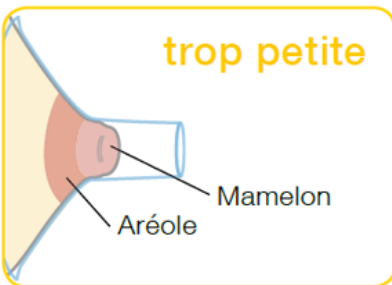
⚠ Le mamelon ne doit pas être trop serré ni trop libre. Il doit y avoir un espace tout autour, pour lui permettre, pendant l'aspiration, de **bouger aisément**, dans le canal intérieur de la tétérèlle.



trop petite

taille correcte

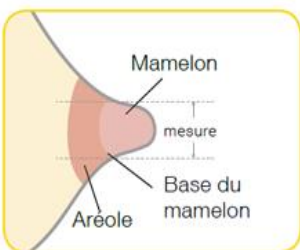
trop grande



Le mamelon « frotte » sur le côté de l'embout.
 Essayez une tétérèlle plus grande.

Le mamelon est centré et bouge librement.

Le mamelon et le surplus de tissu aréolaire sont tirés dans l'embout.
 Essayez une tétérèlle plus petite.



Mesure du diamètre du mamelon

Taille de tétérèlle PersonalFit



PROTÈGE MAMELON

Produit non remboursé



Les **Protège-Mamelons** Medela sont destinés à protéger les mamelons douloureux ou crevassés de tout frottement, donnant ainsi à la peau sensible de la poitrine le temps de guérir entre deux séances d'allaitement.

Parfaitement adaptée à votre poitrine, la **membrane de silicone douce et souple** procure à la peau une véritable sensation de confort. L'emplacement de l'ouverture du protège-mamelon se trouve juste au-dessus du mamelon.

Ils sont **discrets, invisibles** sous les vêtements et agréables à porter. Les trous d'aération, sur la partie supérieure de la coupelle, permettent la circulation d'air, empêchant la formation d'humidité et **favorisant la cicatrisation**.

Cette protection peut être portée sans interruption entre les tétées afin d'éviter les frottements et de permettre le recueil des écoulements de lait. Évitez de porter la protection durant la nuit pour éviter d'engendrer les points sensibles à la pression.

Contenance : 2 protège mamelons.



ACL
7889844

DESIGNATION PRODUIT
PROTEGE MAMELON MEDELA BT2

Produit non remboursé**COUPELLE RECUEIL LAIT**

Recueillent les fuites de lait. Partie arrière souple en silicone pour un port confortable. Faciles à vider grâce à un bec verseur pratique.



ACL
7889867

DESIGNATION PRODUIT
COUPELLE RECUEIL LAIT MEDELA

COMPRESSE HYDROGEL

Les compresses hydrogel de MEDELA protègent et procurent un soulagement immédiat des mamelons sensibles ou présentant des crevasses. Effet rafraichissant sur la peau, ils hydratent et adoucissent votre peau et renforcent le processus de guérison. Compresse stérile enveloppée individuellement et réutilisables pendant 24 h.



ACL
6207038

DESIGNATION PRODUIT
COMPRES MEDELA HYDROGEL ALLAIT

Produit non remboursé**BOUT DE SEIN MEDELA****Pour faciliter l'allaitement**

Les bouts de sein CONTACT de Medela sont destinés à soulager les mamelons en cas de problèmes d'allaitement lorsque les **mamelons sont plats, ombiliqués, douloureux ou crevassés**. De plus, ces bouts de seins aide le bébé à saisir le mamelon. En effet, la découpe spéciale du bout de sein assure un maximum de contact avec la peau.

Ils sont fabriqués en silicone souple ultrafin, sont sans odeur et sans goût.

Pour connaître la taille adaptée à votre morphologie, mesurez le diamètre de votre mamelon après avoir fait tété bébé pendant quelques minutes.

**ACL**

6344798
6207021
6343712

DESIGNATION PRODUIT

BOUT SEIN MEDELA CONTACT L BT2
BOUT SEIN MEDELA CONTACT M BT2
BOUT SEIN MEDELA CONTACT S BT2

**CONSEILS
UTILISATION &
AVANTAGES**

BOUT DE SEIN MEDELA

L'allaitement avec les bouts de sein Contact

Les bouts de sein Contact de Medela facilitent l'allaitement de manière durable, confortable et pratique. Conçus pour aider les mères à allaiter les bébés qui ne parviennent pas à saisir le mamelon, ils sont dotés d'un bout plus large et plus ferme. Ils peuvent également être utilisés par les mères qui ont les mamelons plats, ombiliqués ou endoloris ou dont le lait s'écoule en excès. Les bouts de sein Contact sont spécifiquement conçus et fabriqués pour renforcer le lien entre vous et votre bébé.

Avantages des bouts de sein Contact

Les bouts de sein Contact de Medela protègent vos mamelons pendant l'allaitement et facilitent la mise au sein. Leur découpe spéciale offre un contact optimal avec la peau. 100 % sans BPA, les bouts de seins sont disponibles en trois tailles et sont conditionnés dans une boîte de rangement pratique.

- Disponibles en trois tailles : 16 mm, 20 mm et 24 mm
- Leur découpe unique permet un maximum de contact peau contre peau entre vous et votre bébé
- Permet l'allaitement en dépit des difficultés de mise au sein ou en cas de mamelons endoloris, plats ou ombiliqués

COUSSINET D'ALLAITEMENT A USAGE UNIQUE

Produit non remboursé



Discrets et confortables.
Biodégradables. Matière bio-sourcée et biodégradable. Laisse la peau respirer. Un adhésif lui permet de rester en place sous les vêtements. Taille unique - Femme - Livré en lot de 30



ACL
4450450

DESIGNATION PRODUIT
COUSSINET USAG UNIQ MEI

COUSSINET D'ALLAITEMENT LAVABLE



Absorbent les fuites de lait. Le matériau antimicrobien réduit les odeurs et le risque de formation de bactéries Respirant Contour sans couture pour des fuites minimales Lavage économique basse température a 40°.



ACL
9707445

DESIGNATION PRODUIT
COUSSINET ALLAIT MEDELA LAV 4

FORME MAMELON



Indications:

Les forme mamelons sont indiqués pour préparer les seins des mamans à **allaiter**.

Propriétés:

Medela Forme-mamelons est composé d'une partie arrière souple en Silicone qui assure confort et flexibilité afin de prédisposer les seins à recevoir la tétée du bébé.

Discrètes, ces formes possèdent un contour spécialement conçu pour être moins visible à travers les vêtements. Les formes-mamelons s'adaptent sur les mamelons plats ou ombiliqués, et apprête les bouts de seins en douceur à effectuer l'allaitement

ACL

7889838

DESIGNATION PRODUIT

FORME MAMELON MEDELA BT2

Produit non remboursé



QUICK CLEAN SACHET DESINFECTION



Medela Quick Clean : Sachets pour micro-ondes

Rapide : la désinfection ne prend que trois minutes.

Sûr : le nettoyage à la vapeur élimine 99,9 % des microbes et des bactéries.

Simple à utiliser : trois étapes suffisent à la désinfection. Peu encombrant : petit et pratique à ranger pour un gain de place!

ACL

4822756

DESIGNATION PRODUIT

QUICK CLEAN MEDELA SACH DESINF



TETINE CALMA + BIBERON



Solution d'alimentation innovatrice conçue exclusivement pour le lait maternel. Le nourrisson peut enfin utiliser les mêmes techniques acquises que lorsqu'il tète au sein maternel pour consommer le lait exprimé. Cette solution permet un passage tout naturel entre le sein et la tétine Calma, éliminant la confusion occasionnée par l'alternance du sein à la tétine.

Produit non remboursé



| ACL | DESIGNATION PRODUIT |
|---------|--------------------------|
| 9813986 | TETINE CALMA + BIB 150ML |
| 2103796 | TETINE CALMA + BIB 250ML |

TETINE CALMA



Solution d'alimentation innovatrice conçue exclusivement pour le lait maternel. Le nourrisson peut enfin utiliser les mêmes techniques acquises que lorsqu'il tète au sein maternel pour consommer le lait exprimé. Cette solution permet un passage tout naturel entre le sein et la tétine Calma, éliminant la confusion occasionnée par l'alternance du sein à la tétine.



| ACL | DESIGNATION PRODUIT |
|---------|---------------------|
| 9813992 | TETINE CALMA MEDELA |

Produit non remboursé

TETINE SEPCIAL NEEDS



Conçu pour les bébé ayant la fente labio-platine



ACL

4619713

DESIGNATION PRODUIT

TETINE SPECIAL NEEDS BT3

SACHET DE CONSERVATION



Ces sachets de conservation de Medela sont spécialement conçus pour recueillir directement le lait maternel et s'adaptent sur tous les tire-laits Medela.



ACL

4619742

DESIGNATION PRODUIT

SACHET CONSERV LAIT MAT BT20

Produit non remboursé**BIBERON MEDELA**

Les biberons Medela légers et incassables ont été conçus pour recueillir, conserver, transporter et donner le lait aux bébés. Ils sont garantis sans BPA.

**ACL**

6207015

DESIGNATION PRODUITBIB MEDELA COMPL 250ML SS BISP **NR****FISIO FRESH SACOCHE ISO COMPLÈTE**

Sacoches comprenant 4 biberons de recueil et 4 packs réfrigérants

**ACL**

3401560024203

DESIGNATION PRODUITFISIO FRESH SACOCHE ISO COMPL **NR**

PÈSE BÉBÉ ÉLECTRONIQUE

Produit non remboursé

V

Le pèse-bébé BODYFORM a été étudié pour surveiller la croissance du nourrisson de façon simple, précise et fiable. Avec une capacité de 20kg et une précision de 10g, il permet de vérifier, après chaque tétée, la quantité de lait bue par le bébé et de suivre l'évolution du poids du bébé durant toute la phase de croissance.

Fonction TARE.

Stabilisation et mémorisation du poids.

Large plateau ergonomique.



Disponible à la location

ACL
2495282

DESIGNATION PRODUIT
PESE BB ELEC BABYFORM AV HOUS

PIPI STOP APPAREIL

V

Une petite valise met l'appareil à l'échelle des jouets d'enfants. Une bande tissu contient une sonde invisible, elle se met dans le slip du patient, elle est reliée par un fil à la valise placée sur la table de nuit. Dès les premières gouttes d'urine, l'avertisseur sonore retentit, réveillant l'enfant tout en alertant les parents. La plupart du temps, au bout de quelques semaines, l'enfant ne fait plus "pipi au lit". Son réflexe est définitivement établi.

Alimentation: Pile 9 V.



ACL
6002796

DESIGNATION PRODUIT
PIPI STOP APPAREIL AV COUCHE

PIPI STOP COUCHE RECHANGE

V



ACL
6002804

DESIGNATION PRODUIT
PIPI STOP COUCHE RECHANGE

Le conseil

- ❖ Arbre décisionnel p.133
- ❖ L'aérosol thérapie p.134

Assistance respiratoire

- ❖ Aspirateur trachéal p.132
- ❖ Aérosol Atomisor DJINN p.135
- ❖ Aérosol simple box p.135
- ❖ Aérosol PARIBOY p.136
- ❖ Aérosol sonore AOBX p.137
- ❖ Kit désinfection aérosol p.139
- ❖ Embout narinaire p.139
- ❖ Nébuliseur NL9 p.138
- ❖ Nébuliseur LCSPRINT p.138
- ❖ Nébuliseur CPS23 p.139
- ❖ Nébuliseur CPS24 p.139
- ❖ Nébuliseur NL11 p.136
- ❖ Nébuliseur Mano sonore p.133



* Embout narinaire non disponible sur le kit enfant (CPS24)

Le conseil

❖ La neurostimulation p.145

Assistance respiratoire

- ❖ Stimulateur CEFAR PRIMO p.141
- ❖ Stimulateur TENSTEM p.141
- ❖ Stimulateur URO STIM p.142
- ❖ Sondes p.142
- ❖ Électrodes p.143



ASPIRATEUR TRACHEAL

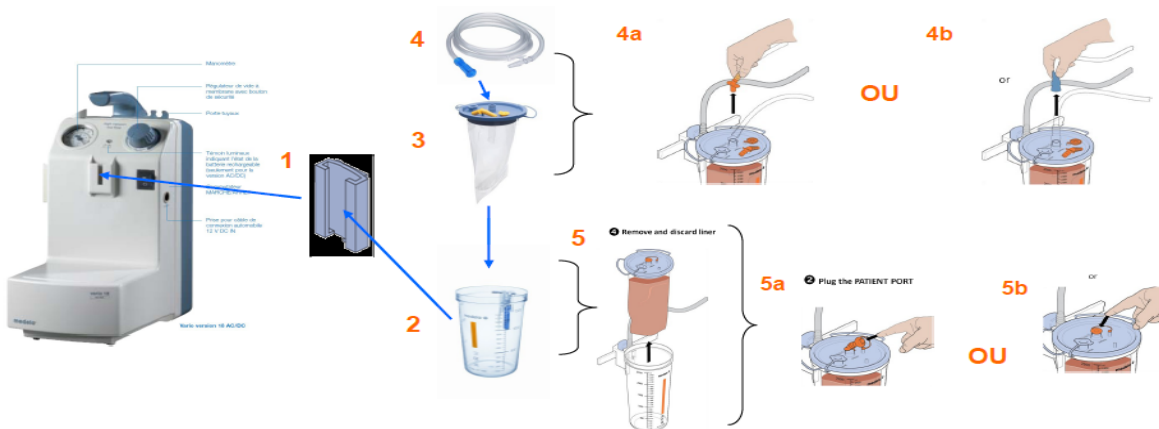


Le Quatro Flex TM est un système unique de piston/cylindre en plastique, fonctionnant avec quatre modules piston/cylindre générant le vide. Ce système crée une aspiration constante, et le Vario produit très peu de bruit et de vibrations. Le bouton de sécurité du régulateur de vide à membrane garantit la formation rapide du vide et permet une régulation précise de la force d'aspiration.

Système de collecteurs à usage unique



4/ mettre le tuyau patient sur le couvercle de la poche soit :
 a/ en mettant l'embout de couleur
 b/ en mettant le tuyau patient directement



1/ venir insérer l'adaptateur dans l'encoche du Vario

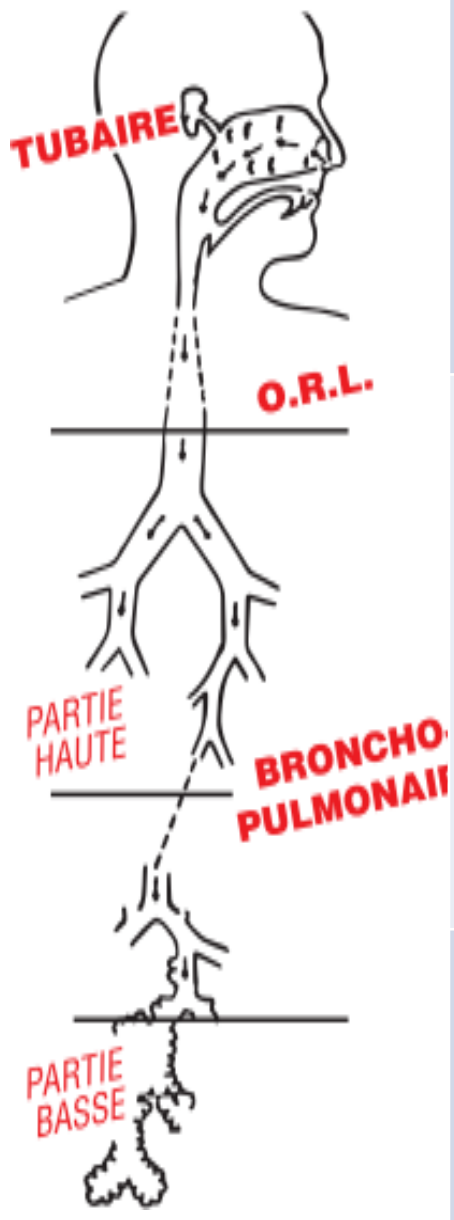
2/ glisser l'encoche du bocal dans cet adaptateur




3/ mettre la poche dans le bocal

5/ la poche est remplie, il faut la fermer soit :
 a/ en mettant le capuchon sur l'embout de couleur
 b/ en mettant directement le capuchon sur le couvercle de la poche

ACL
 5650429
 5004238
 2515197

DESIGNATION PRODUIT
 ASPIRATEUR TRACHEAL VARIO NR
 TROP PLEIN FILTRE ANTIBACT UU
 SOND ASPI BRONC CH12 53CM



| TRAITEMENT | AEROSOLS | |
|--|--------------------------------------|---|
| <p>Otite sérieuse Barotraumatisme</p> | <p>Manosonique (pneumatique)</p> |  |
| <p>Rynopharyngites Laryngites Sinusites ORL + pulmonaires associés</p> | <p>Sonique (pneumatique)</p> |  |
| <p>Asthme Bronchite Bronchopathie Mucoviscidose Pneumopathies</p> | <p>Classique (pneumatique)</p> |  |

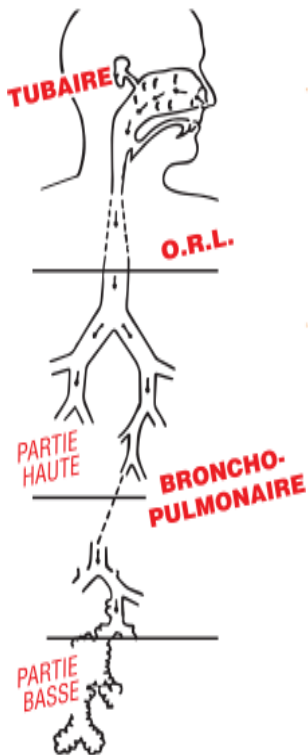
AEROSOL THERAPIE

Méthode qui permet de déposer dans les voies respiratoires un micro-brouillard médicamenteux.

(Acte réalisé uniquement sur prescription médicale).

AVANTAGES DE L'AEROSOL THERAPIE :

1. Atteindre directement les organes à traiter et limiter les effets secondaires.
2. Obtenir de fortes concentrations en principes actifs sur le site de l'infection ou de l'inflammation.
3. Agir de façon rapide.
4. Eviter le recours à un traitement par voie générale.



| Traitements | Aérosols | Nébuliseurs | Posologie |
|--|---|---|-----------------------------------|
| <ul style="list-style-type: none"> • Otites séreuses • Barotraumatismes | <ul style="list-style-type: none"> • Manosonique (pneumatique) | <ul style="list-style-type: none"> • MS1 (Adulte/Enfant) | 2 à 3 séances de 10 min. par jour |
| <ul style="list-style-type: none"> • Rhinopharyngites • Laryngites • Sinusites • ORL + pulmonaires associés | <ul style="list-style-type: none"> • Sonique (pneumatique) | <ul style="list-style-type: none"> • NL11 Adulte/Enfant • NL11 SN (Adulte/Enfant) avec embout narinaire | |
| <ul style="list-style-type: none"> • Asthme • Bronchites • Bronchopathies • Mucoviscidose • Pneumopathies | <ul style="list-style-type: none"> • Classique (pneumatique) | <ul style="list-style-type: none"> • NL9 (Adulte/Enfant) avec masque et embout buccal • NL9M (Adulte/Enfant) | |
| | <ul style="list-style-type: none"> • Ultra-sonique (non-ventilé et/ou ventilé) | <ul style="list-style-type: none"> • Nébuliseur 2301 non-ventilé (Adulte) • Nébuliseur 2309 ventilé (Adulte/Enfant) | |

AEROSOL SIMPLE BOX

Produit non remboursé



Un générateur d'aérosol pneumatique classique est un dispositif adapté aux pathologies broncho-pulmonaires (bronchite, bronchiolite, mucoviscidose...) et voies ORL basses. Il est pneumatique car il fonctionne avec de l'air comprimé.

La technologie pneumatique (à air comprimé) permet la nébulisation de l'ensemble des médicaments, est généralement plus simple au montage mais est souvent plus bruyante et moins rapide que la technologie ultrasonique (critères à valider suivant les appareils, car les nouveaux modèles ont fait d'importants efforts dans ce sens) ou à tamis vibrant.

Le choix de la technologie est principalement fonction du patient et de la médication.



NEBULISEUR

| ACL | DESIGNATION PRODUIT |
|---------|-------------------------|
| 2475919 | AEROSOL SIMPLE BOX |
| 2502639 | AEROSOL SIMPLE BOX PLUS |

AEROSOL ATOMISOR DJINN



NL9M/DJINN®+ : un couple performant pour un traitement fiable

Un compresseur pneumatique et une production

de l'aérosol en continu

Permet de nébuliser tout type de médicament

Un dépôt uniforme dans tout le poumon

Un traitement rapide et efficace



| ACL | DESIGNATION PRODUIT |
|---------------|--|
| 3401060266271 | AEROSOL ATOMISOR DJINN + SAC NR |
| 2477953 | KIT SAC ATOMISOR 4X25 |

AEROSOL PARIBOY



Pour le traitement des pathologies pulmonaires : asthme, BPCO, mucoviscidose, etc.

- Simple, silencieux, léger, compact
- Puissant : pression de service 1.6 bar
- Rapide : nébulise 3 ml en moins de 5 min, débit d'aérosol 0.19 ml / min



Produit non remboursé

ACL **DESIGNATION PROD**
4650462 **AEROSOL PARIBOY S)**

NEBULISEUR LC SPRINT

Rapides et efficaces (plus de produit nébulisé en moins de temps)

Compatibles avec la gamme de compresseurs Pari Réutilisables (durée de vie d'un an, sauf pour LC SPRINT SP et LC SPRINT SP BABY)

Lavables (liquide vaisselle ou en machine, se rince à l'eau douce et sèche en air ambiant)

Stérilisables (en autoclave (sauf LC SPRINT SP et LC SPRINT SP BABY), en étuve, ou à froid avec une solution désinfectante)

Très faciles d'utilisation : connexion rapide sur la gamme des systèmes d'aérosols thérapie Pari



ACL **DESIGNATION PRODUIT**
4650485 **NEBULISEUR LC SPRINT MASQ AD**
4650479 **NEBULISEUR LC SPRINT SP EMB BU**
4650491 **NEBULISEUR LC SPRINT SP ENF (à partir de 4 ans)**

AEROSOL SONIQUE AOBX



Produit non remboursé

Pathologies : toutes les pathologies ORL ou broncho-pulmonaires et ORL associées (rhinopharyngites, laryngites, sinusites, bronchites, toux).

* Les vibrations sonores de fréquence 100 Hz sont émises **automatiquement** par séquences alternées d'environ 15 secondes.

* Interrupteur de commande à 3 positions :
Aérosols soniques avec vibrations alternées,
Arrêt,

Aérosols classiques sans vibrations.

* La fonction automatique garantit le respect des temps de repos entre les phases de vibrations soniques et assure le dépôt des particules d'aérosols sur les muqueuses visées.



| ACL | DESIGNATION PRODUIT |
|---------|-------------------------------|
| 7287571 | AEROSOL SONIQUE AOBX1 DTF |
| 2505543 | PROLONG VIBRATION AEROS SONIQ |

NEBULISEUR NL11



Pour aérosols ATOMISOR soniques.

Equipements :

Tuyau pression longueur 1 m

Tuyau vibration longueur 1 m

Flacon doseur



- NL11SN : AVEC MASQUE ADULTE et embout nasal C26
- NL11SNP : AVEC MASQUE PEDIATRIQUE et embout nasal C26

| ACL | DESIGNATION PRODUIT |
|---------|--------------------------------|
| 7639107 | NEBULISEUR NL11 AV EMB NARIN |
| 2519901 | NEBULISEUR NL11 PED AV EMB NAR |
| 7107072 | NEBULISEUR NL11 PED SONIQUE |
| 7107066 | NEBULISEUR NL11 SONIQUE |



- NL11S AVEC MASQUE ADULTE
- NL11PS : AVEC MASQUE PEDIATRIQUE

NEBULISEUR NL9



Pour compresseurs d'aérosols ATOMISOR à visée broncho-pulmonaire.

Equipements :

Tuyau 6 x 9 longueur 1 m,

Masque à rotule R (adulte) ou RP (pédiatrique),

Embout buccal C27D,

Flacon doseur.

- NL9 AVEC MASQUE ADULTE
- NL9P AVEC MASQUE PEDIATRIQUE

M= Minidose



- NL9 M AVEC MASQUE ADULTE
- NL9MP AVEC MASQUE PEDIATRIQUE

| ACL | DESIGNATION PRODUIT |
|---------|-------------------------------|
| 7107037 | NEBULISEUR NL9 |
| 7173092 | NEBULISEUR NL9M MINIDOSE |
| 7173100 | NEBULISEUR NL9MP PED MINIDOSE |
| 7107043 | NEBULISEUR NL9P PEDIATRIQUE |

V KIT DÉSINFECTION AEROSOL

Composition du KIT001 :

1 flacon pulvérisateur de 250 ml de produit DESINFECTANT DTF 001 conforme aux normes AFNOR - Bactéricide-Virucide/VIH - Fongicide ;
1 rouleau de 25 sacs plastique (dimensions : 600 mm x 700 mm) imprimés "APPAREIL DESINFECTE PAR VOTRE PHARMACIEN" ;
28 liens de fermeture de sacs.



| ACL | DESIGNATION PRODUIT |
|---------|--------------------------|
| 7107103 | KIT DESINFECTION AEROSOL |

EMBOUT NARINAIRE

Accessoires;

- C 28 E (moyen modèle)
- C 28 F (petit modèle)
- C 28 G (grand modèle)



| ACL | DESIGNATION PRODUIT |
|---------|--------------------------|
| 7482640 | EMBOUT NARINAIRE GM C28G |
| 6454469 | EMBOUT NARINAIRE MM C28E |
| 7482657 | EMBOUT NARINAIRE PM C28F |

NÉBULISEUR CPS23

Nébuliseur avec masque et embout buccal.

Disponible masque enfant et adulte

Produit non remboursé



| ACL | DESIGNATION PRODUIT |
|---------|-------------------------------|
| 7395220 | NEBULISEUR CPS23 |
| 6690572 | NEBULISEUR CPS23N MASQUE ENFT |

NÉBULISEUR CPS24

Kit complet avec masque et embout nasale



* Embout narinaire non disponible sur le kit enfant (CPSN)

| ACL | DESIGNATION PRODUIT |
|---------|---------------------|
| 7395237 | NEBULISEUR CPS24 |

KIT NÉBULISEUR VENTILE



kit nébuliseur ventilé

Il se compose d'un **masque** adulte et d'un **embout buccal valvé** qui limite la **déperdition** médicamenteuse en stoppant la délivrance à l'expiration.



| ACL | DESIGNATION PRODUIT |
|---------|-------------------------------|
| 6690589 | NEBULISEUR KIT VENTILE ADULTE |
| 7395088 | NEBULISEUR KIT VENTILE ENFANT |

NÉBULISEUR MANOSONIQUE

Pour compresseur d'aérosols ATOMISOR MANOSONIQUE AMSA.

Volume maximal de remplissage : 12 ml

Volume minimal de remplissage : 3 ml

Performances pour un volume de remplissage de 4 ml :

Tuyau pression 6 x 9 longueur, 1 m

Tuyau vibrations 8,5 x 12 longueur 1 m,

Embout narinaire

Flacon doseur



| ACL | DESIGNATION PRODUIT |
|---------|-------------------------------|
| 2561317 | NEBULISEUR MANO SONIQ MS1 ENF |

STIMULATEUR CEFAR PRIMO



Le CEFAR PRIMO PRO adapte le meilleur niveau d'intensité tout au long du traitement sans intervention ni du patient ni du thérapeute.

- Une fonction pause permet d'interrompre et de reprendre le traitement à tout moment sans avoir à ajuster l'intensité.

Livré avec un tour de cou et un clip ceinture
Le CEFAR PRIMO permet l'association simultanée de 2 programmes différents, pour combiner les effets antalgiques sur 2 zones anatomiques distinctes.



| ACL | DESIGNATION PRODUIT | CODE LPP |
|---------------|--|----------|
| 0190446323501 | STIMULATEUR CEFAR PRIMO PRO | 1183468 |
| 5003115 | JEUX CABLE BIPOL CEF PRIMO PRO NR | |

STIMULATEUR TENSTEM

12 programmes prédéfinis et 12 programmes modifiables (dont 22 antalgiques et 2 excito-moteur

- Fonction Gate control par stimulation dynamique® massante anti-accoutumance

- Largeur d'impulsion de 50 à 400µs (réglage fin spécial stimulation visage)

- Boîtier souple antichoc



| ACL | DESIGNATION PRODUIT | |
|---------|------------------------------------|---------|
| 2507507 | STIMULATEUR TENSTEM ECO 2 | 1183468 |
| 2499239 | CABLES TENS TEN ECO GRIS NR | |
| 2499222 | CABLES TENS TEN ECO NOIR NR | |

STIMULATEUR URO STIM



Recommandé pour la rééducation du périnée et le traitement de l'incontinence causée par troubles musculaires ou neurologiques

10 programmes prédéfinis pour une utilisation simple et 10 programmes paramétrables selon vos besoins;

Ecran rétro éclairé et coque antichocs



ACL
2519396

DESIGNATION PRODUIT
STIMULATEUR URO STIM 2

CODE LPP
1189270

SONDES



Sonde classique

Fiche banane

Sonde periform plus

Sonde anuform



ACL
7445952
7579368
6133860
7629936
5003138

DESIGNATION PRODUIT
SONDE VAG CLASSIC DIN3
SONDE VAG ST CLOUD PLUS
SONDE VAGINALE PERIFORM PLUS
SONDE ANALE VAGINALE ANUFORM
SONDE DOIGTIER DIN

CODE LPP
1183014
1183014
1183014
1183014
1183014

ÉLECTRODES

V

L'usage des électrodes autocollantes est aujourd'hui devenu dans la pratique de l'électrostimulation médicale actuelle un usage personnel à chaque patient afin de garantir une sécurité maximale en terme d'hygiène.

Les électrodes autocollantes gel multi stick sont d'une grande longévité en terme de nombre de réutilisation (environ 50), d'un grand confort d'utilisation en terme de conductivité, de souplesse et d'adhésivité pour un contact parfait avec la peau.

Elles permettent d'effectuer l'ensemble des séances d'électrothérapie du patient sans renouvellement en garantissant une qualité d'adhésivité maximum jusqu'à la dernière séance de son traitement.



| ACL | DESIGNATION PRODUIT | CODE LPP |
|---------|----------------------------------|----------|
| 2487182 | ELECTRODE STIMEX D32 (4) | 1134240 |
| 2487012 | ELECTRODE STIMEX D50 (4) | 1134240 |
| 2479828 | ELECTRODE STIMEX 50X50 (4) | 1134240 |
| 2484841 | ELECTRODE STIMEX 50X90 (4) | 1134240 |
| 2487414 | ELECTRODE STIMEX 80X130 (2) | 1134240 |
| 9738440 | ELECTRODES DURASTICK PLS D50 (4) | 1134240 |

TRAITEMENT DE LA DOULEUR

NEUROSTIMULATION

La neurostimulation électrique transcutanée est une technique non médicamenteuse qui utilise les propriétés d'un courant électrique transmis au travers d'électrodes placées sur la peau.

Objectifs:

- Analgésie immédiate
- Antidouleur local et régional à effet prolongé

→ INDICATIONS

→ POUR LES TRAITEMENTS DE :

- ▶ Lombalgies
- ▶ Douleurs fantômes
- ▶ Cervicalgies
- ▶ Fibromyalgies
- ▶ douleurs post chirurgicales ou post traumatiques



➤ Service PHARMAR MAD: Livraison et installation à domicile



- Installation du lit au domicile
- Formation du patient et de son entourage à l'utilisation du matériel
- Suivi et maintenance annuelle du lit*
- Reprise du lit
- Nettoyage et désinfection
- Traçabilité

Tous nos lits répondent aux normes ci-dessous:

- Directive européenne 93/42/CE
- Testés en conformité avec la norme NF 1970 (2000)/A1
- NF EN 60601-1-38
- Suivant les modèles de lit, ces derniers peuvent être certifiés NF MEDICAL HAD/MAD pour l'hospitalisation à domicile et NF médical pour l'hébergement médicalisé
- Conforme à la C.E.M (compatibilité é électromagnétique)

*Maintenance d'un lit médicalisé

La maintenance du lit doit se faire entre chaque patient et au moins une fois par an. Le passage au domicile du technicien fera l'objet d'une attestation contre signée par le patient ou son entourage. Le technicien à l'aide de son équipement de contrôle le lit selon la procédure en place dans le système Assurance Qualité PHARMAR MAD. A l'issue de la vérification annuelle, nous enregistrons cette opération qui sera conservée toute la durée de vie du lit médicalisé.

GROUPE CERP B.A.

The logo for Pharmar Mad features a stylized graphic of a globe or a similar shape in shades of green and blue, positioned to the left of the text. The text 'PHARMAR' is in a large, bold, blue sans-serif font, and 'MAD' is in a smaller, bold, black sans-serif font below it.

PHARMAR
MAD

The word 'PARTENARIAT' is written in a large, white, bold, sans-serif font with a slight 3D effect. It is centered and surrounded by a cluster of overlapping squares in various shades of blue and green, creating a dynamic, abstract background.

PARTENARIAT

The word 'ACCESSIBILITE' is written in a blue, bold, sans-serif font. It is underlined and contained within a green rectangular box with a thin blue border. The box is centered horizontally.

ACCESSIBILITE

The logo for etna FRANCE features the word 'etna' in a dark blue, lowercase, sans-serif font, followed by 'FRANCE' in a lighter blue, uppercase, sans-serif font. The two words are positioned to the right of a large blue triangle in the bottom-left corner of the page.

etna FRANCE

COMMENT CA MARCHE ?

Les ascenseurs de maison Etna France sont simples et fiables grâce à la technologie hydraulique directe.

Deux vérins hydrauliques agissent mécaniquement par simple pression d'huile pour faire monter et descendre l'ascenseur. 7 litres d'huile végétale seulement sont nécessaires, aucun renouvellement d'huile n'est à prévoir. L'appareil ne comporte aucun câble, aucune chaîne, aucune suspente ni batterie électrique*. En deux mots : simple et léger.

*sauf pour l'éclairage de secours

ENCOMBREMENT

Notre ascenseur de maison, grâce à sa technologie simple, est compact.

Une épaisseur de 8 cm suffit pour intégrer les vérins entre les deux guides fixés sur votre mur.

La gaine de l'ascenseur est constituée de cloisons de plâtre d'une épaisseur d'environ 7 cm.

Pour une cabine de 83 cm de large, la gaine intégrant l'appareil ne dépasse pas 105 cm de large. Votre ascenseur occupe autant de place au sol qu'une grande cabine de douche !

LES TRAVAUX

Les ascenseurs privatifs Etna France sont faciles à installer et intégrer chez vous.

Inutile de renforcer le plancher, les vérins prennent simplement appui sur le sol. Aucun local technique à prévoir. La gaine se ferme à l'aide de plaques de plâtre, comme une salle d'eau ou un dressing séparé. Seul le percement du plancher intermédiaire peut se révéler une opération importante, quand celui-ci est en béton. S'il est en bois, les travaux sont plus rapides.

Compter 2 jours pour une installation (fabrication et livraison en 4 à 7 semaines maximum).

LA SECURITE

En cas de panne ou de coupure d'électricité, vous pouvez sortir par vos propres moyens de la cabine, en toute sécurité, sans appeler les secours.

Vous actionnez un petit levier manuel depuis l'intérieur de la cabine et elle redescend en douceur au niveau inférieur, sous l'effet de son propre poids. Une clé de secours, placée dans un boîtier, vous permet de déverrouiller de l'intérieur la porte palière. Et vous êtes libéré !

Cette manœuvre est également possible de l'extérieur de la cabine. Un éclairage de secours et un téléphone relié à votre ligne existante sont proposés de série.



• [Monte escalier ACCES](#)

• [Monte escalier SMART](#)

• [Monte escalier CONFORT](#)

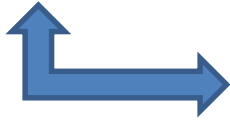
- ❖ Disponible pour tous types d'escaliers
- ❖ Possibilité de conception sur mesure
- ❖ disponible à partir de 3 marches

- ❖ Monte escalier droit ou tournant
- ❖ Rachat du monte escalier si déménagement
- ❖ apport d'un confort inégalé



SUIVANT

Les ascenseurs de maison



LES ESSENTIELS



LES CREATIFS



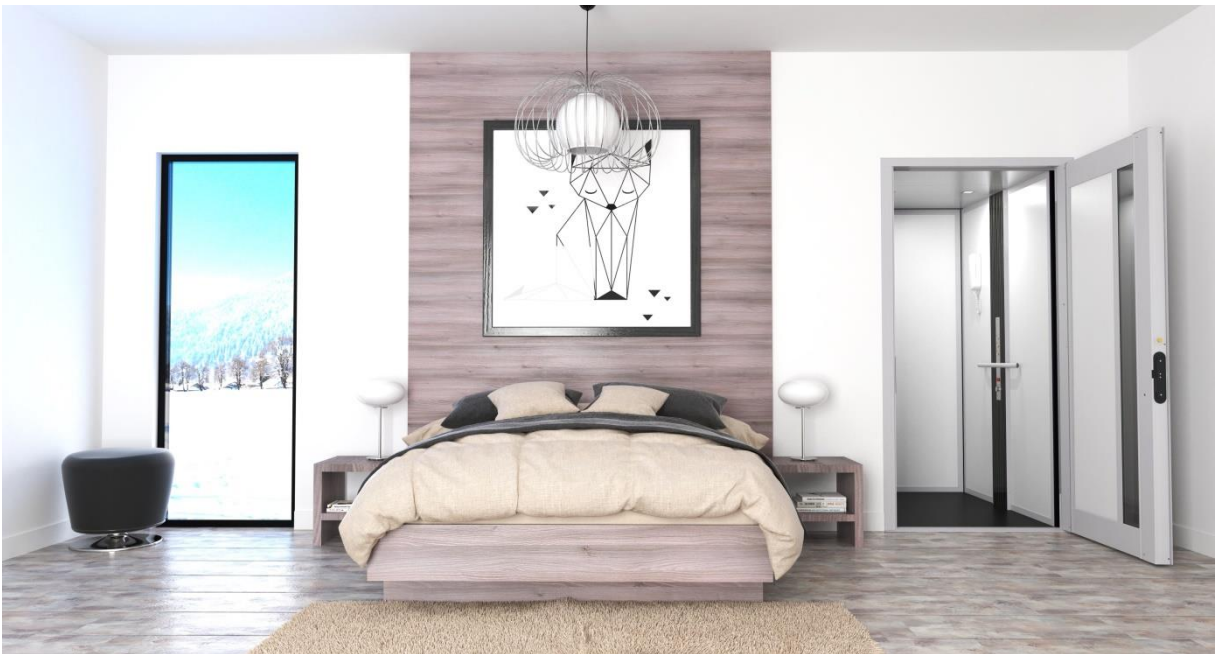
LES PREMIUMS

Les plus de l'installation

- ❖ Place occupée au sol: 1m²
- ❖ Crédit d'impôt pour l'installation pour un particulier
- ❖ Descente mécanique si coupure d'électricité
- ❖ Installation intérieur ou extérieur
- ❖ 2 ans de garanties sur pièces et main œuvres
- ❖ Service d'astreinte pour le S.A.V.
- ❖ Aucun impact sur le gros œuvre
- ❖ Retrait facile du dispositif

La communication

- ❖ Flyer pour comptoir
- ❖ Démonstration sur site
- ❖ Vidéo de démonstration sur YouTube:
<https://www.youtube.com/user/etnafrance>





Monte charge



- ❖ Monte charge jusqu'à 500KG:
OPTIMA
- ❖ Monte charge jusqu'à 1000KG
H1000
- ❖ Monte charge jusqu'à 2500KG
EGV

- ❖ De 2 à 5 niveaux
- ❖ Adapté au dimension de palette européenne
- ❖ Matériaux facile à nettoyer
- ❖ Une installation rapide





Un partenaire, à vos côtés, chaque jours.

Un partenaire **100% PHARMACIEN**

PHARMAR MAD, spécialiste du matériel médical et du maintien à domicile, est une filiale du répartiteur pharmaceutique PHARMAR

PHARMAR MAD travaille exclusivement avec le pharmacien et ses patients depuis plus de 15 ans



LA POSSESSION

ZAC Ravine à Marquet
9 rue Gustave Eiffel
97419 –LA POSSESSION

SAINT ANDRE

151, rue Andropolis
Lotissement Andropolis
97440 –SAINT ANDRE

N° de Téléphone unique 0262 54 50 62

➔ ÉVALUATION DU RISQUE

■ L'ÉCHELLE DE NORTON

Échelle de référence pour sa simplicité, elle est très utilisée en gériatrie. Un « score » inférieur ou égal à 14 présente une situation à risque et rend nécessaire la mise en place d'un dispositif médical de prévention. Plus ce score est faible, plus le risque est élevé.

| CONDITION PHYSIQUE | | ÉTAT MENTAL | | ACTIVITÉ | | MOBILITÉ | | INCONTINENCE | | SCORE TOTAL |
|--------------------|---|-------------|---|----------------------|---|--------------|---|--------------------|---|-------------|
| BONNE | 4 | BON, ALERTE | 4 | AMBULATOIRE | 4 | TOTALE | 4 | AUCUNE | 4 | |
| MOYENNE | 3 | APATHIQUE | 3 | MARCHE AVEC UNE AIDE | 3 | DIMINUÉE | 3 | OCCASIONNELLE | 3 | |
| PAUVRE | 2 | CONFUS | 2 | ASSIS | 2 | TRÈS LIMITÉE | 2 | URINAIRE | 2 | |
| TRÈS MAUVAISE | 1 | INCONSCIENT | 1 | TOTALEMENT AIDÉ | 1 | IMMOBILE | 1 | URINAIRE ET FÉCALE | 1 | |
| RÉSULTAT | | RÉSULTAT | | RÉSULTAT | | RÉSULTAT | | RÉSULTAT | | |

Analyse des résultats

- Score entre 5 et 12 : risque très élevé
- Score entre 14 et 16 : risque moyen
- Score entre 12 et 14 : risque élevé
- Score entre 16 et 20 : risque faible

➔ SYNTHÈSE

RISQUE NUL
Patient mobile
<12 h par jour au lit

20

CLASSE IA

RISQUE MOYEN
Patient mobile
<15 h par jour au lit

14

CLASSE IB

CLASSE II

CLASSE III

RISQUE ÉLEVÉ
Patient immobile
>15 h par jour au lit

5

SUPPORTS DYNAMIQUES

■ L'ÉCHELLE DE BRADEN

| SENSIBILITÉ | HUMIDITÉ | ACTIVITÉ |
|-------------------------|----------------------------|-----------------------------|
| 1. Complètement limitée | 1. Constamment humide | 1. Confiné au lit |
| 2. Très limitée | 2. Très humide | 2. Confiné en chaise |
| 3. Légèrement limitée | 3. Parfois humide | 3. Marche parfois |
| 4. Pas de gêne | 4. Rarement humide | 4. Marche fréquemment |
| MOBILITÉ | NUTRITION | FRICTIONS ET FROTTEMENTS |
| 1. Totalement immobile | 1. Très pauvre | 1. Problème permanent |
| 2. Très limitée | 2. Probablement inadéquate | 2. Problème potentiel |
| 3. Légèrement limitée | 3. Correcte | 3. Pas de problème apparent |
| 4. Pas de limitation | 4. Excellente | |

Analyse des résultats

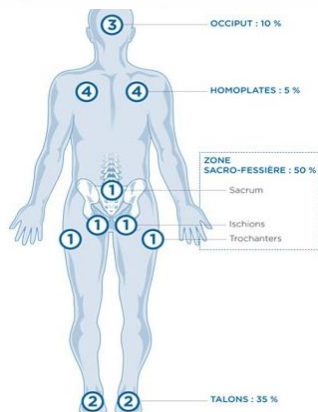
≥ 18 : risque bas

8 à 12 : risque modéré

13 à 17 : risque élevé

< 7 : risque très élevé

→ CHOIX DU SUPPORT / ÉVALUATION DU RISQUE



TOPOGRAPHIE DE L'ESCARRE

- ① PREMIÈRE ZONE MENACÉE PAR LE RISQUE D'ESCARRE : la zone Sacro-Fessière (50 % des escarres)
- ② SECONDE ZONE DE PRÉVALENCE : les Talons (35 %)
- ③ TROISIÈME ZONE : l'Occiput (10 %)
- ④ QUATRIÈME ZONE : les Omoplates (5 %)

→ Les causes

Environnement:

Le cisaillement, la friction, la macération, les sondes, les corps étrangers dans le lit, les attelles

Trois types d'escarres:

Accidentelle: Lié à un trouble de la mobilité et/ou de la conscience

Neurologique: Conséquence d'une pathologie chronique motrice et/ou de la sensitive

Plurifactorielle:

Sujet polyopathologique, confiné au lit et/ou au fauteuil

| CLASSE LPP | RISQUE | TYPE MATELAS | RENOUVELLEMENT | BASE LPP |
|---------------------|---|---|----------------|-----------------------------------|
| IA | Prévention risque faible à moyen Risque <14 Echelle de Norton Patient mobile <12h/jour au lit | En mousse avec découpe en forme gaufrier | 1 par an | 135,45€ |
| | | A pression alternée | | 49,44€ |
| IB | Prévention risque moyen à élevé Risque <14 Echelle de Norton Antécédents d'escarres Patient mobile <15h/jour au lit | En mousse structurée, formé de modules amovibles, de densité et/ou hauteurs variables | Tous les 2 ans | 227,40€ |
| II | Prévention risque moyen à élevé Risque <14 Echelle de Norton Antécédents d'escarres Patient immobile >15h/jour au lit | E mousse viscoélastique dite à « mémoire de forme » | Tous les 3 ans | 296,62€ |
| III | Prévention risque moyen à élevé Risque <14 Echelle de Norton Antécédents d'escarres Patient immobile >15h/jour au lit | Multistrates: 3 couches de mousse Mousse extra tendre, à faible portance. | Tous les 5 ans | 395,49€ |
| | | Mousse découpée en forme gaufrier augmente le moulage du corp, assure la circulation de l'air et limite les forces | | |
| Supports dynamiques | Prévention risque faible à moyen Risque <14 Echelle de Norton Antécédents d'escarres Patient immobile >15h/jour au lit | Surmatelas à air Matelas à air | Location | 10,88€ location compresseur |

L'escarre survient chez les personnes immobilisées présentant des facteurs de risques. Le principal facteur est la dénutrition. Il faut y ajouter l'incontinence (urines et selles) et les troubles de la microcirculation liés à certaines pathologies (diabète, maladies neurologiques..). Les sujets âgés grabataires et les jeunes paraplégiques sont particulièrement touchés.